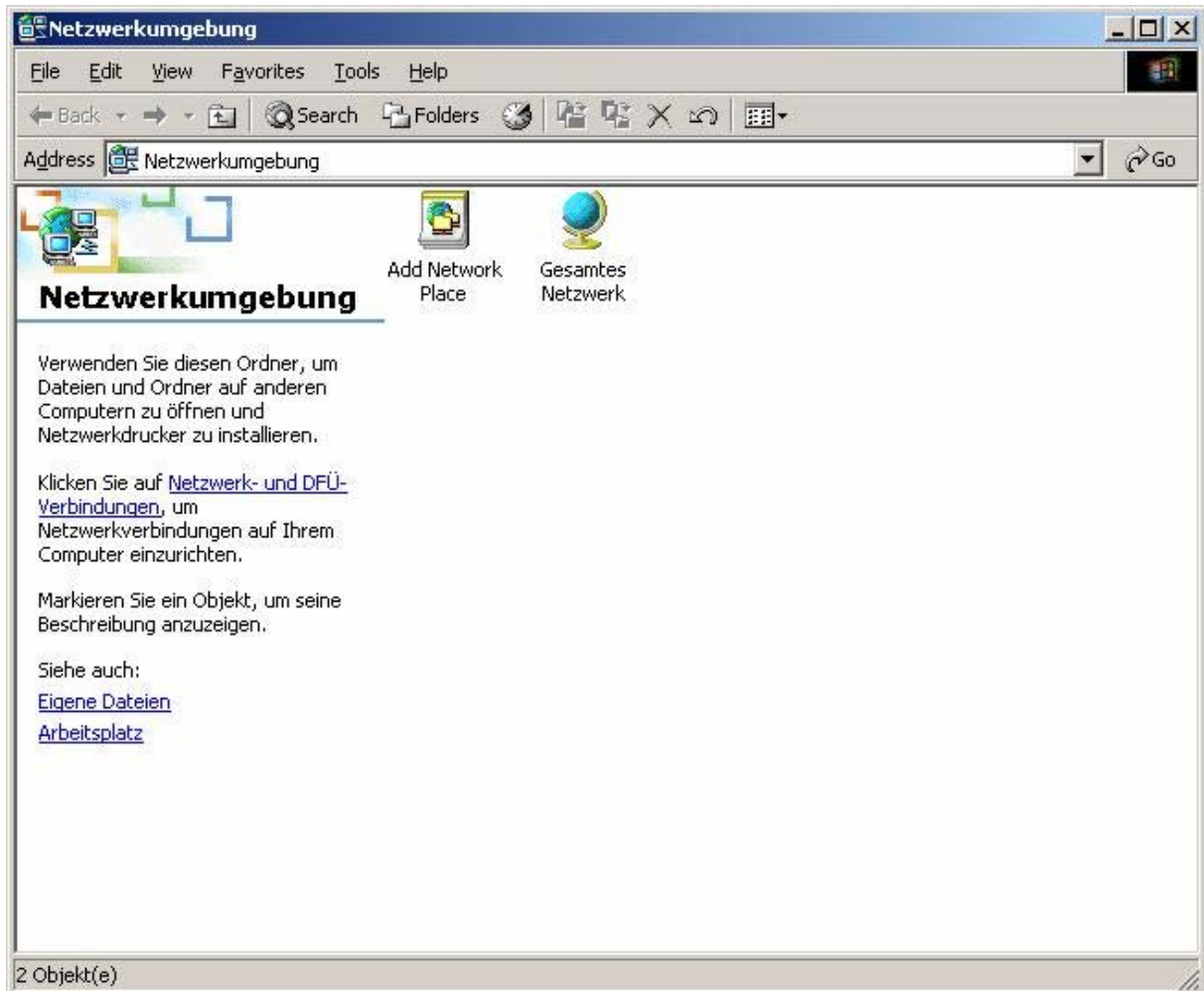


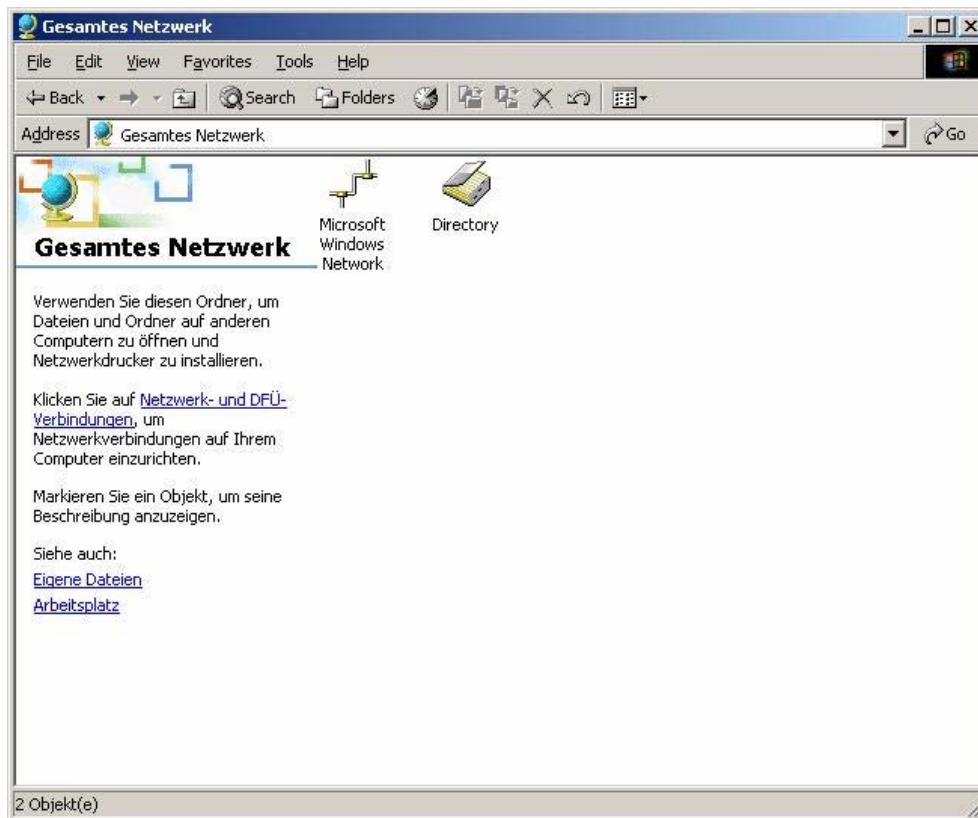
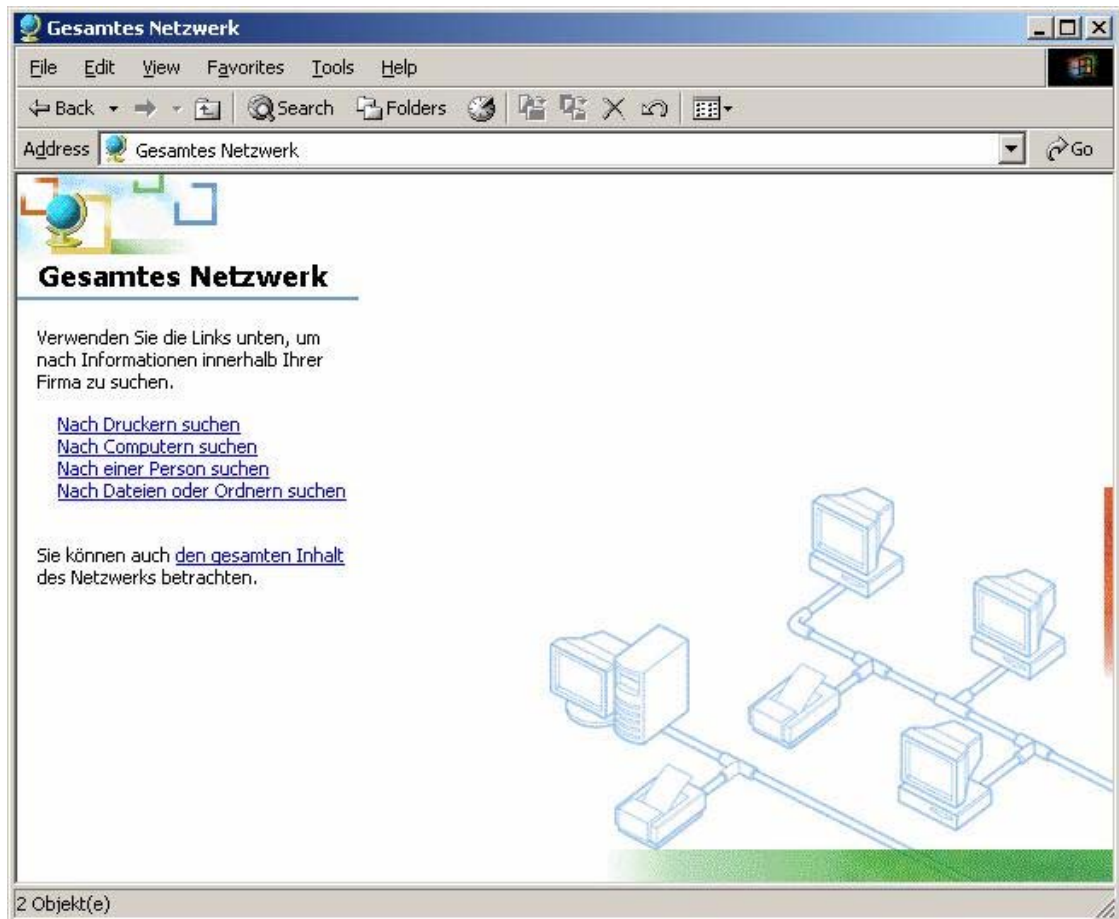
## Wie bekomme ich Zugang zu gemeinsam genutzten Ressourcen unter Windows 2000?

Um unter Windows 2000 Zugang zu den gemeinsam genutzten Ordnern zu erhalten: Doppelklicken „Netzwerkverbindungen“, dann doppelklicken „Netzwerkumgebung“.

Falls letzteres Icon nicht erscheint, doppelklicken auf „Gesamtes Netzwerk“.



In „Gesamtes Netzwerk“: Auswählen „Betrachten aller Inhalte des Netzwerks“, dann doppelklicken auf „Microsoft Windows Netzwerk“.

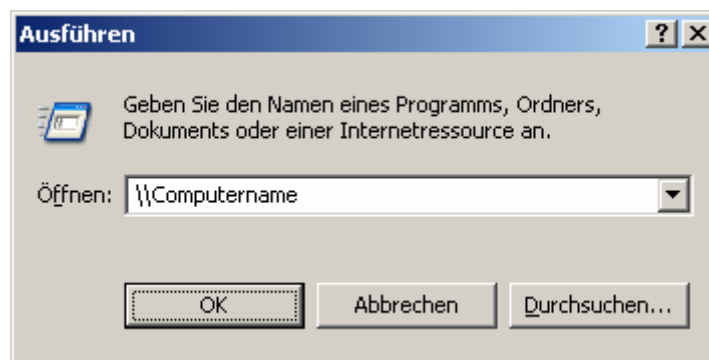


Im "Microsoft Windows Netzwerk" Fenster auf Ihre Workgroup – in der alle Computer aktuell verbunden sind – doppelklicken. Es ist wichtig, daß alle zur Workgroup gehörenden Computer so konfiguriert sind, daß Sie zur gleichen Workgroup gehören.



Schlußendlich: Doppelklicken auf den Computer, dessen gemeinsam genutzten Ressourcen Sie Zugang erwünschen. Sie können nun in den Verzeichnissen via Ihres Netzwerks navigieren und durchschauen.

Eine schnellere Zugriffsmöglichkeit ist der Zugriff über „Start/Ausführen“. Geben Sie dann [\\computername](#) ein und bestätigen mit „OK“.



Um die Identifizierung der Workgroup und des benutzten Computernamens herauszufinden, lesen Sie bitte in F&A "Wie kann ich den Namen meines Computers/Workgroup herausfinden oder ändern?", bezogen auf Ihr Betriebssystem.