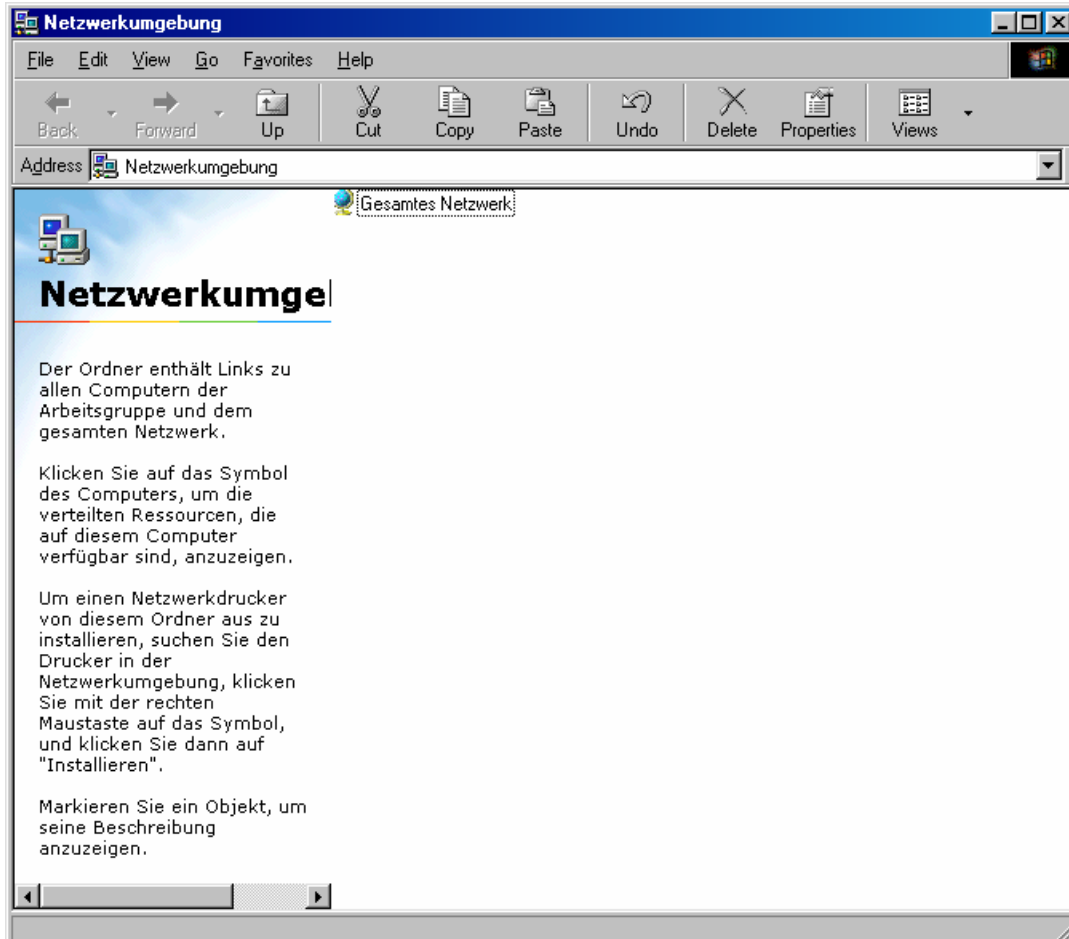
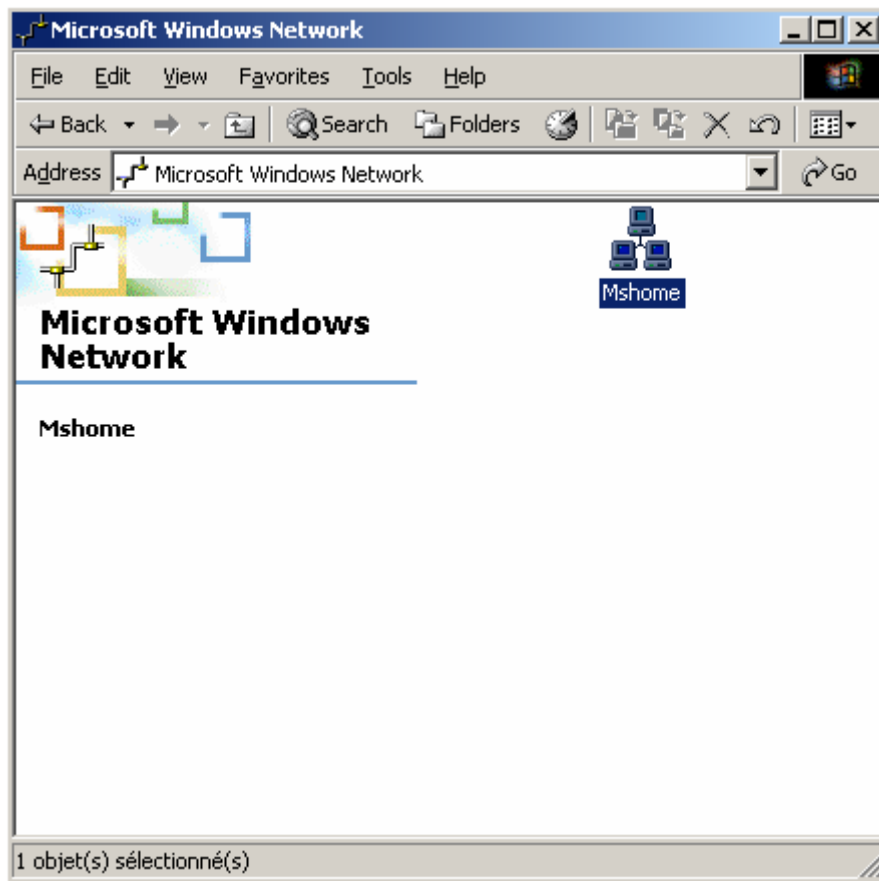


Wie bekomme ich Zugang zu gemeinsam genutzten Ressourcen unter Windows Millenium?

Um unter Windows ME Zugang zu den gemeinsam genutzten Ordnern zu erhalten: Doppelklicken "Netzwerkumgebung", dann doppelklicken "Gesamtes Netzwerk".

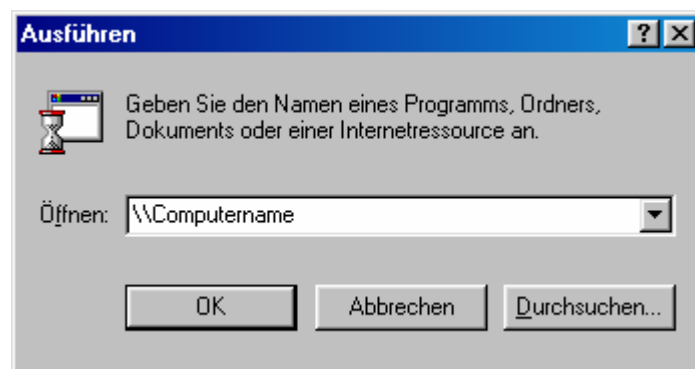


Hier finden Sie alle mit dem Netzwerk verbundenen Computer. Es ist wichtig, daß alle Computer der gleichen Workgroup angehören und mit dem Netzwerk verbunden sind.



Schlußendlich: Doppelklicken auf den Computer, dessen gemeinsam genutzten Ressourcen Sie Zugang erwünschen. Sie können nun in den Verzeichnissen via Ihres Netzwerks navigieren und durchschauen.

Eine schnellere Zugriffsmöglichkeit ist der Zugriff über „Start/Ausführen“. Geben Sie dann [\\computername](#) ein und bestätigen mit „OK“.



Um die Identifizierung der Workgroup und des benutzten Computernamens herauszufinden, lesen Sie bitte in F&A *„Wie kann ich den Namen meines Computers/Workgroup herausfinden oder ändern?“*, bezogen auf Ihr Betriebssystem.