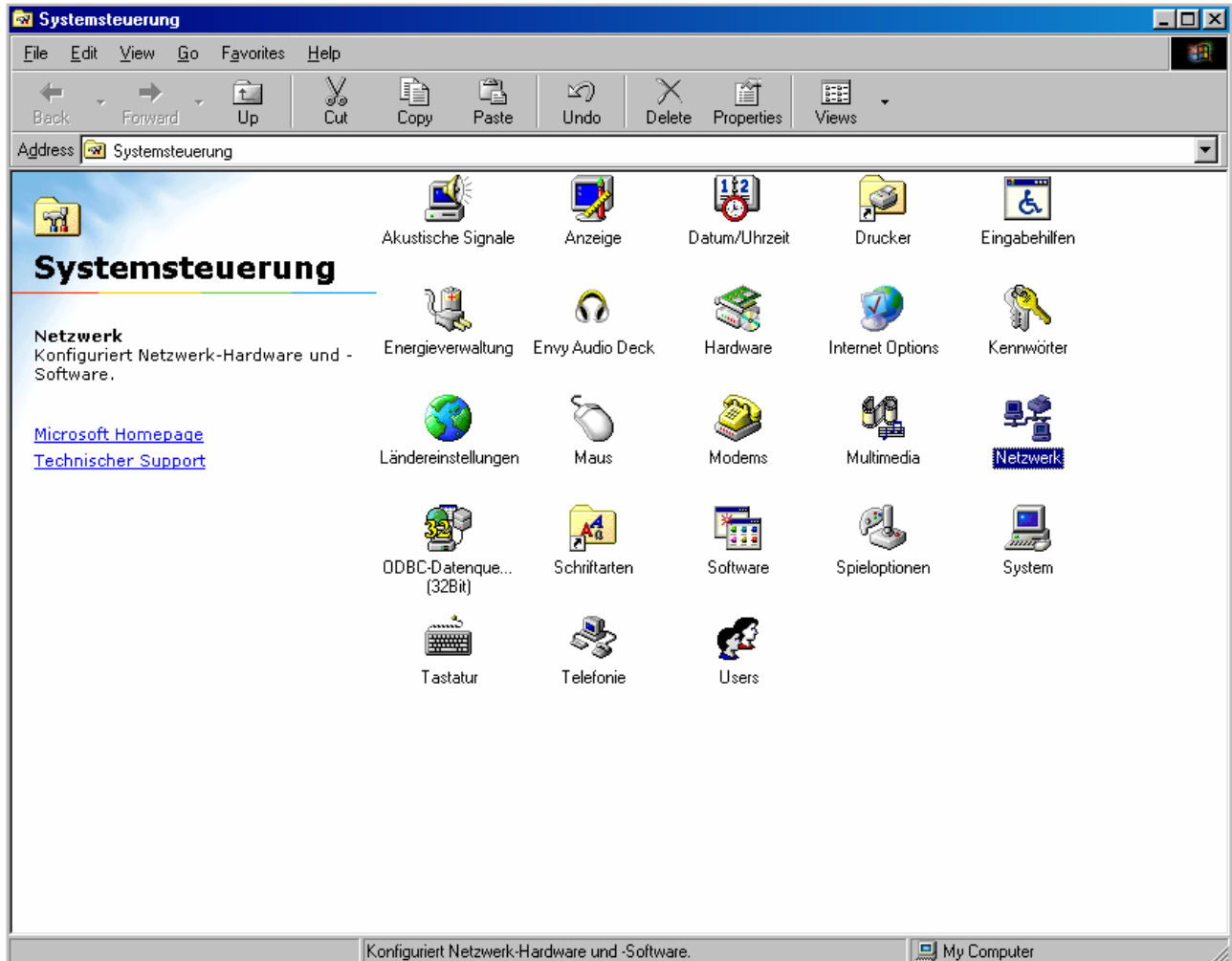


## Wie kann ich unter Windows 98 SE manuell eine IP Adresse zuweisen?

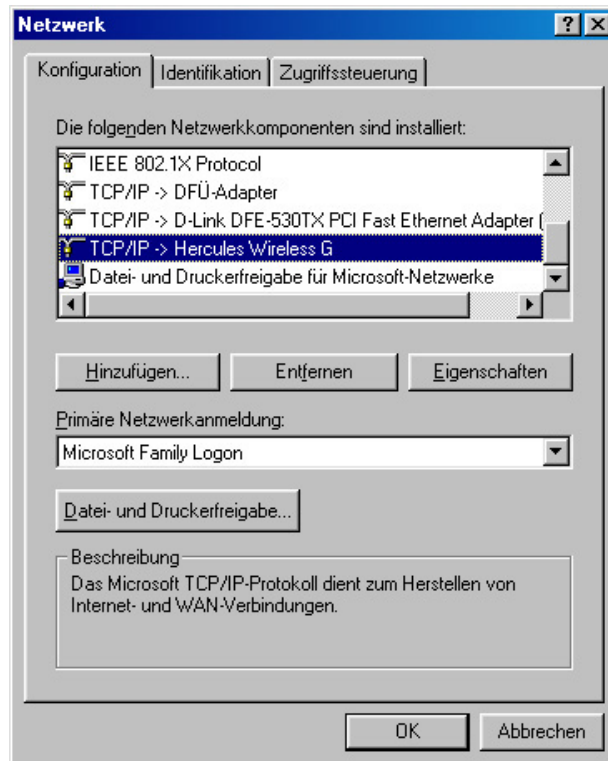
Klicken "Start/Einstellungen" und dann "Systemeinstellungen" auswählen. Auf das Icon "Netzwerkverbindungen" doppelklicken.



Im nun aufgehenden Fenster den Tabulator "Konfiguration" wählen. Auswahl "TCP/IP -> Hercules Wireless G" Netzwerkkomponente, dann auf „Einstellungen“ klicken.

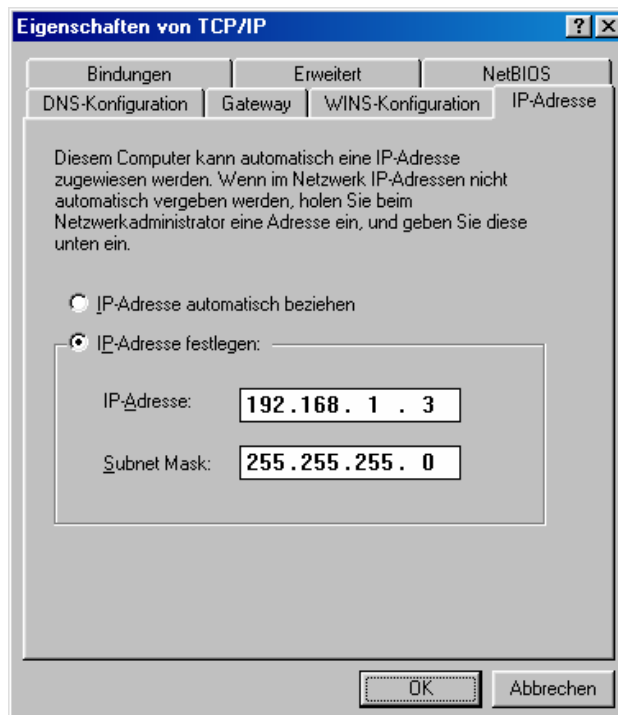


Die "TCP/IP -> Hercules Wireless G" Option kann je nach installiertem Herculesprodukt etwas unterschiedlich aussehen. Für eine PCI Karte erscheint die Option als "TCP/IP -> Hercules Wireless G PCI", für eine PCMCIA Karte erscheint "TCP/IP -> Hercules Wireless G PCMCIA" und für einen USB Adapter erscheint "TCP/IP -> Hercules Wireless G USB2".

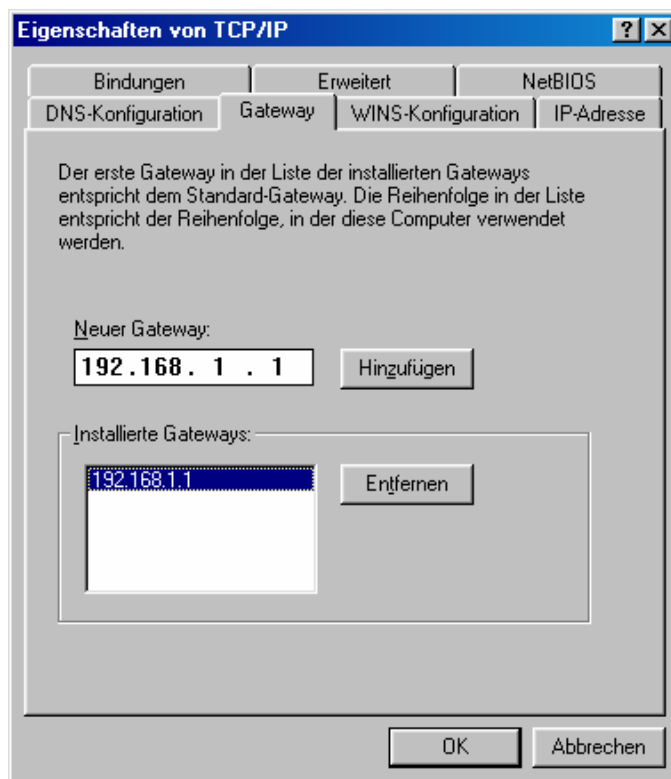


Im Tabulator "IP Adresse" die Option "Spezifizieren einer IP Adresse" wählen.

Empfohlen wird "192.168.1.x" (das "x" durch einen Zahlenwert zwischen 2 und 254 ersetzen) und "255.255.255.0" für Ihre Subnetzmaske.



Für das voreingestellte Gateway bitte „192.168.1.1“ (Hercules Modemrouter voreingestellte Adresse) eingeben und „Hinzufügen“ klicken.



Die Änderungen durch klicken auf „OK“ bestätigen und den Computer neu starten.