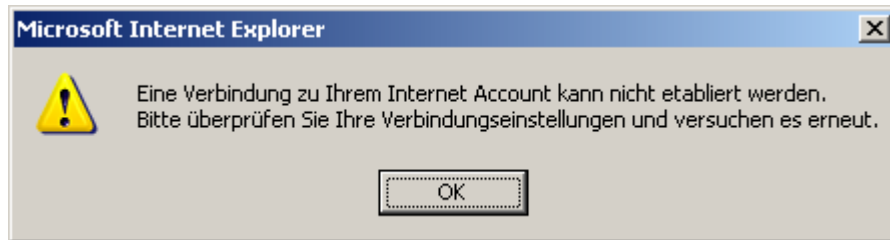
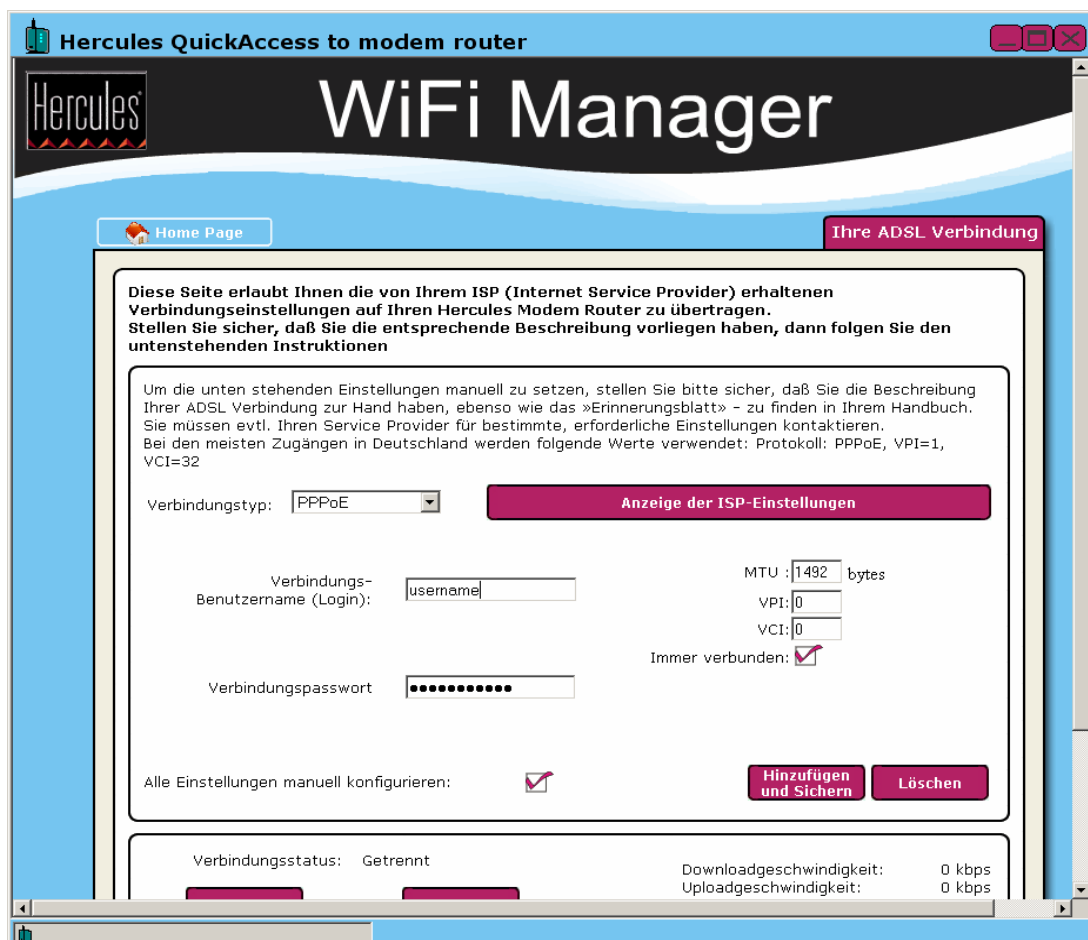


**Mein Modemrouter verweigert die Verbindung zu meinem DSL-Account nachdem ich korrekt den Verbindungsnamen und das Passwort eingegeben habe.**



Falls diese Fehlermeldung erscheint, dann folgen Sie bitte den nachstehenden Instruktionen:

- Verifizieren Sie die Synchronisierung Ihres Modemrouters. Die entsprechende LED muß konstant leuchten und nicht blinken.
- Geben Sie den Benutzernamen und das Paßwort erneut ein. (Aktuelles Paßwort/Benutzername – alles richtig?).
- Achten Sie auf die korrekte Schreibweise mit Groß- und Kleinbuchstaben – keine Leerzeichen.
- Der Hercules Modemrouter ist bereits für die folgenden DSL-Verbindungen vorkonfiguriert: T-Online, 1&1, Strato, Schlund, Freenet, Arcor, Lycos, Tiscali. Sollten Sie einen dieser Anbieter nutzen, brauchen Sie nur noch den Benutzernamen und das Paßwort einzugeben und auf „Hinzufügen und Sichern“ klicken. Sollten Sie dann immer noch die selbe Fehlermeldung bekommen, so nehmen Sie die Verbindungseinstellungen bitte noch einmal manuell vor.



Einige Internet Accounts erfordern das Hinzufügen eines Domainnamens, gefolgt vom Benutzernamen (z. B. [username@domaine.fr](mailto:username@domaine.fr)). Beachten Sie bitte in der folgenden Tabelle die spezifischen Einstellungen. Sie können, um Hilfe zu bekommen, gleichwohl auch Ihren Internetanbieter kontaktieren.

Land	ISP	Verbindungstyp	Einkapselung	VPI	VCI	MTU (bytes)	Kommentare
Deutschland	T-Online/T-Com	PPPoE		1	32	1492	Fügen Sie "@t-online.de" hinter Ihrem Anwender-Login hinzu
	1 und 1	PPPoE		1	32	1492	Fügen Sie "@online.de" hinter Ihrem Anwender-Login hinzu
	AOL	PPPoE		1	32	1400	Fügen Sie "@de.aol.com" hinter Ihrem Anwender-Login hinzu
	Isis	PPPoE		1	32	1492	
	web.cologne.de	PPPoE		1	32	1492	
	Ish	PPPoE		1	32	1492	
	Telegate	PPPoE		1	32	1492	
	web.de	PPPoE		1	32	1492	
	FreenetDSL	PPPoE		1	32	1454	
	Netcologne	PPPoE		8	35	1492	
	Hansenet	PPPoE		8	35	1492	
	Arcor	PPPoE		1	32	1492	
	Tiscali	PPPoE		1	32	1492	
Schweiz	Bluewin	PPPoE		8	35	1492	Fügen Sie "@bluewin.ch" hinter Ihrem Anwender-Login hinzu
	Sunrise	PPPoE		8	35	1492	Fügen Sie "@adslplus.ch" hinter Ihrem Anwender-Login hinzu
	Swisscom	PPPoE		8	35	1492	