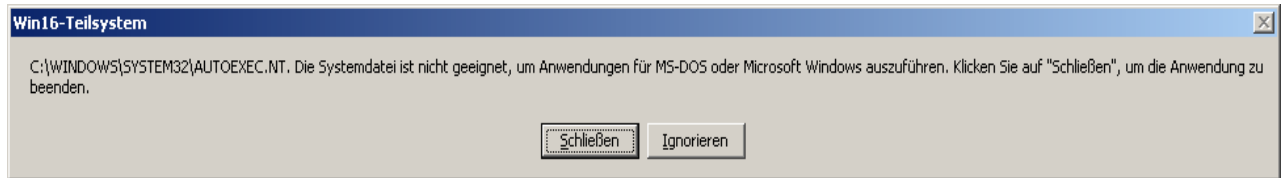


Ich bekomme beim Aufruf der Installations-CD-ROM immer die Fehlermeldung "C:\WINDOWS\SYSTEM32\AUTOEXEC.NT".

Es kann sein, daß Sie folgende Fehlermeldung beim Starten der WiFi Station oder WiFi Manager Installations-CD-ROM bekommen:



Diese Fehlermeldung wird nicht durch die Hercules Installations-CD-ROM verursacht, sondern durch die "Autoexec.nt" Systemdatei. Windows kann diese Datei nicht finden. Dieses Problem wird dadurch verursacht, wenn ein anderes Programm diese Datei gelöscht hat.

Um dieses Problem zu beheben gehen Sie wie folgt vor:

1. Aufruf "C:\Windows\repair" und suchen der "Autoexec.nt".
2. Diese Datei in "C:\Windows\system32" kopieren.
3. Dann auf die gerade kopierte "Autoexec.nt" rechtsklicken und „Einstellungen“ wählen.
4. Markieren der "Schreibgeschützt" Box und dann "OK" klicken.

Nun sollte alles Fehlerfrei laufen.

Für mehr Information über diese Fehlermeldung können Sie auch folgende Seite besuchen:

<http://support.microsoft.com/kb/324767/en-us>