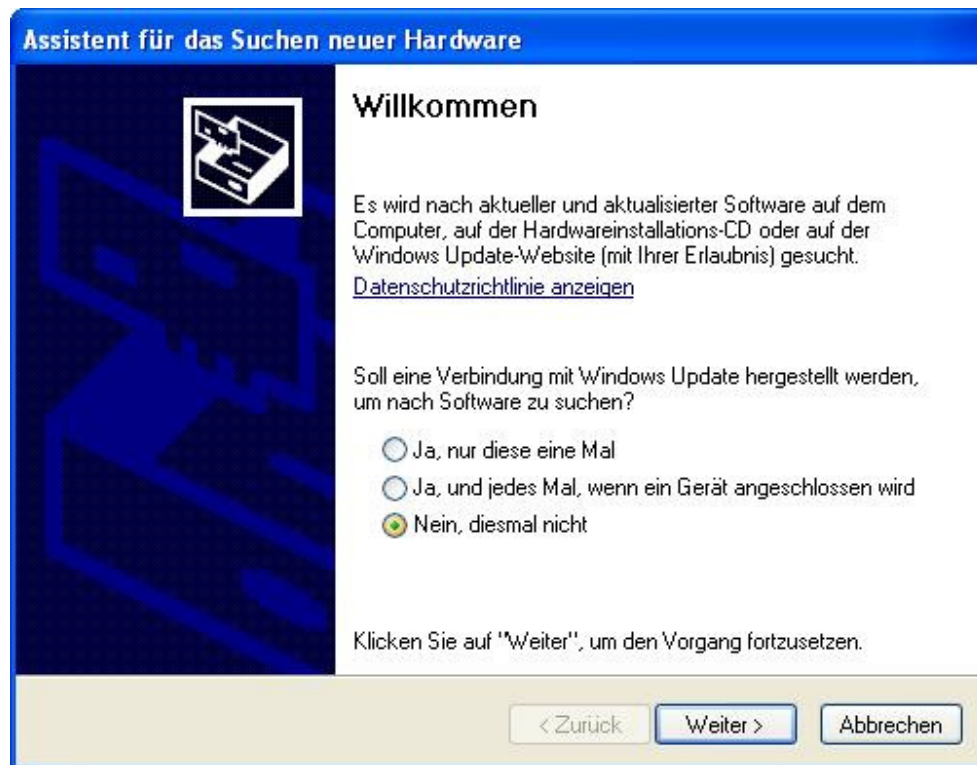


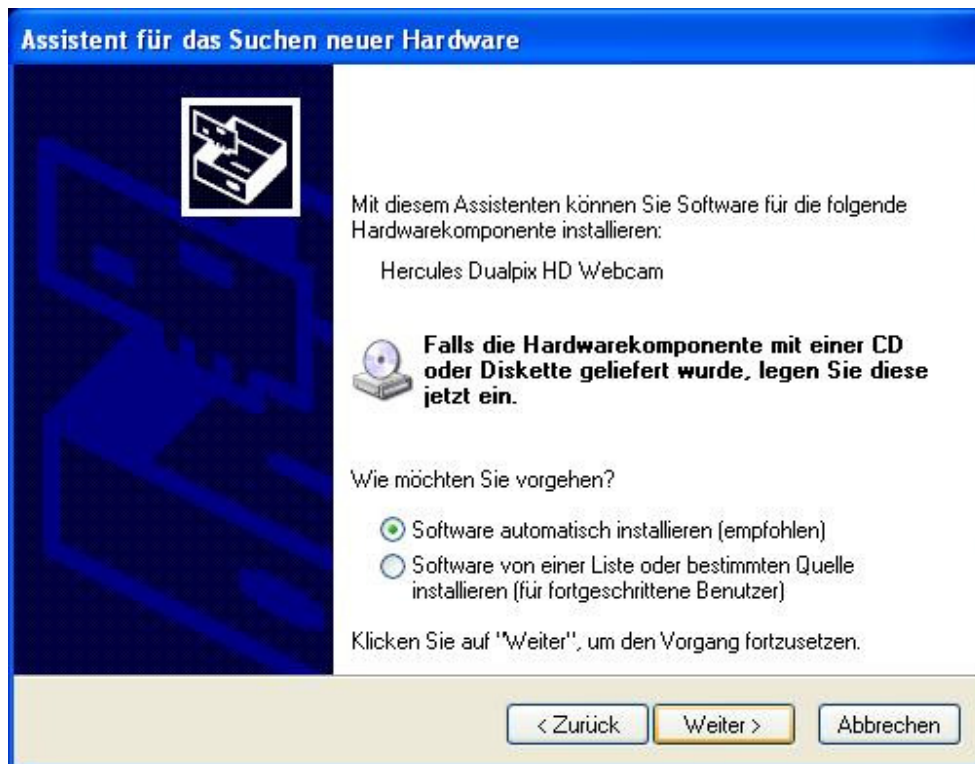
## Ich habe gerade den USB Port für meine Webcam gewechselt und Windows entdeckt diese als neue Hardware. Was soll ich tun?

Sollten Sie Ihre Webcam an einen anderen USB Port – als während der Installation – anschließen, erkennt Windows diese als neue Hardware. Dies ist völlig normal und Sie müssen die Treiber manuell, wie unten beschrieben, installieren:

1. Wenn der **Assistent für das Suchen neuer Hardware** erscheint, wählen Sie **Nein, diesmal nicht** und klicken auf **Weiter**.



2. Im nächsten Dialog wählen Sie **Software automatisch installieren** und klicken auf **Weiter**.



3. Die Treiber der Webcam werden installiert. Nach dem beenden der Installation klicken Sie auf **Fertig stellen** und nutzen Ihre Webcam wie gewohnt.

