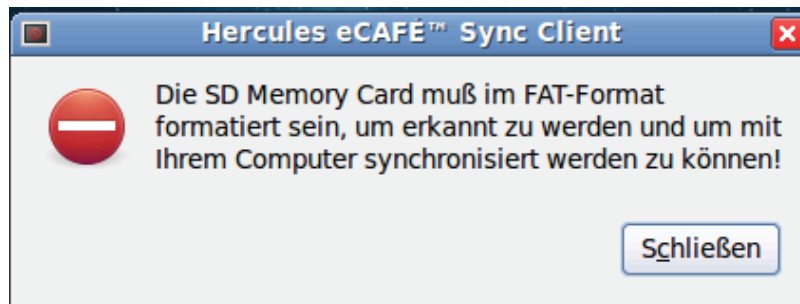


Inkorrektes internes SD-Kartenformat

Wenn Sie die “eCAFÉ™ Sync Client” Applikation starten, besagt eine Nachricht, daß das SD-Kartenformat nicht erkannt wird.



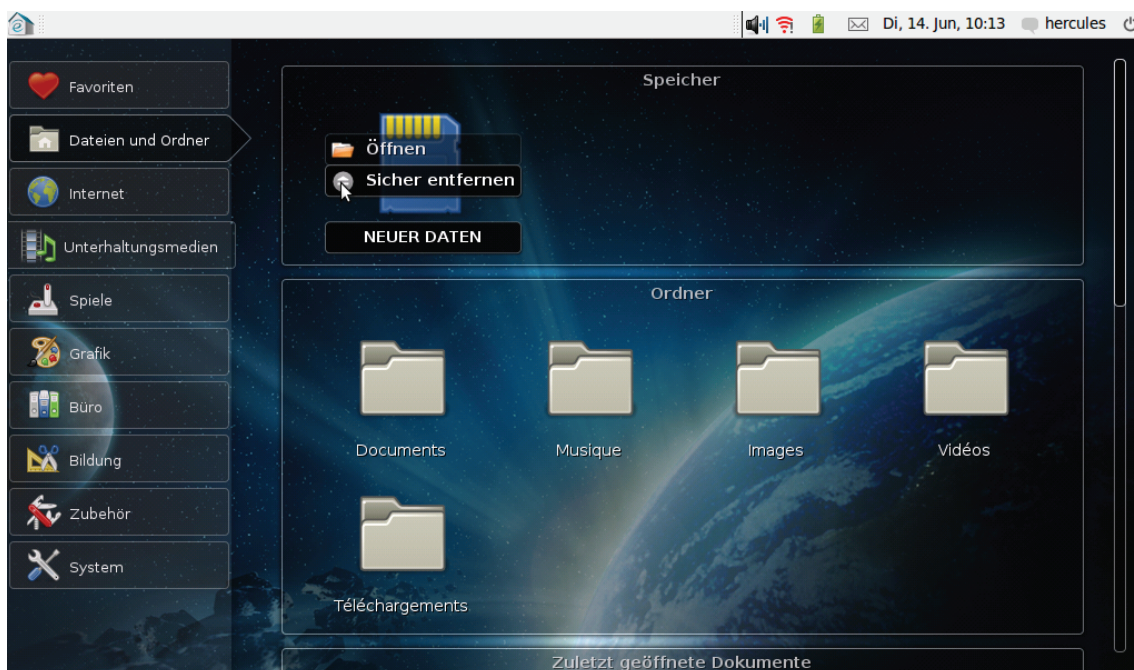
Lösung

Einige SD-Karten, die in anderen Geräten genutzt werden, können ein Dateisystem aufweisen, das nicht durch den “eCAFÉ™ Sync Client” erkannt wird.

Hier ist die Anleitung zum Formatieren der SD-Karte mit einem geeigneten Dateisystem:

1. Entfernen Sie die SD-Karte:

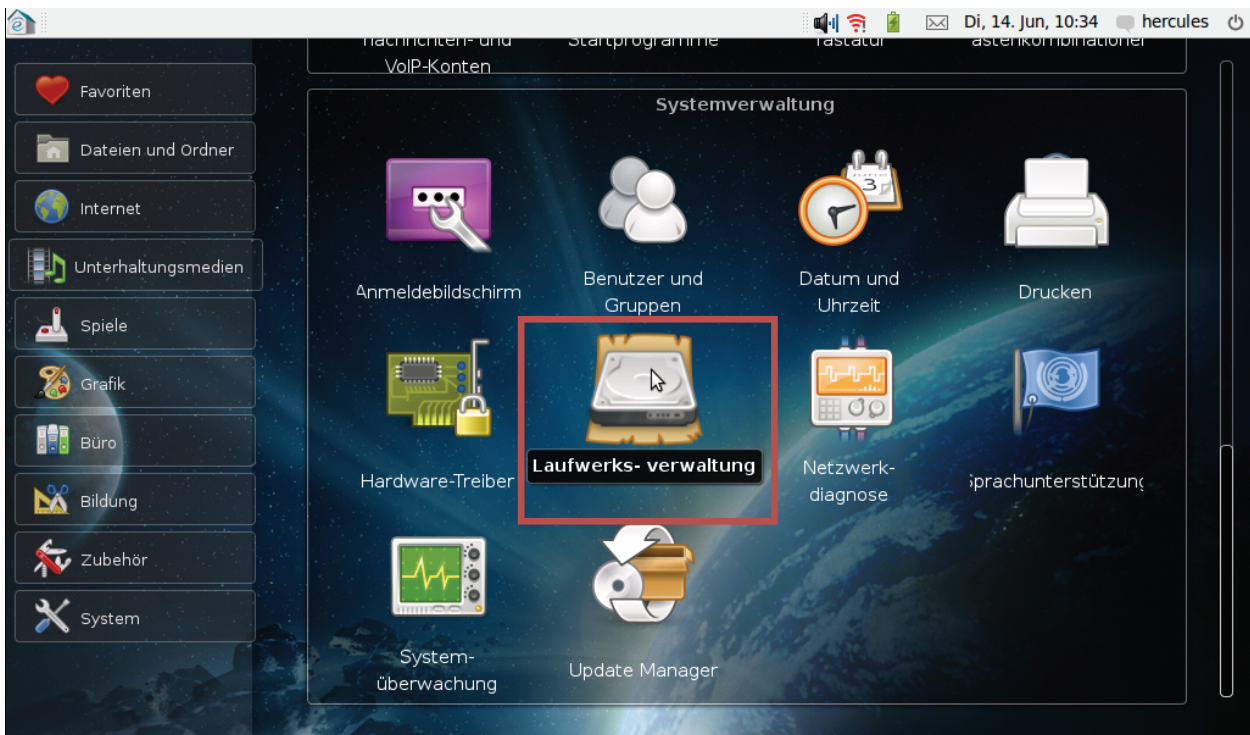
- Greifen Sie auf die Sektion “Dateien und Ordner” zu und klicken auf “Sicher entfernen”.



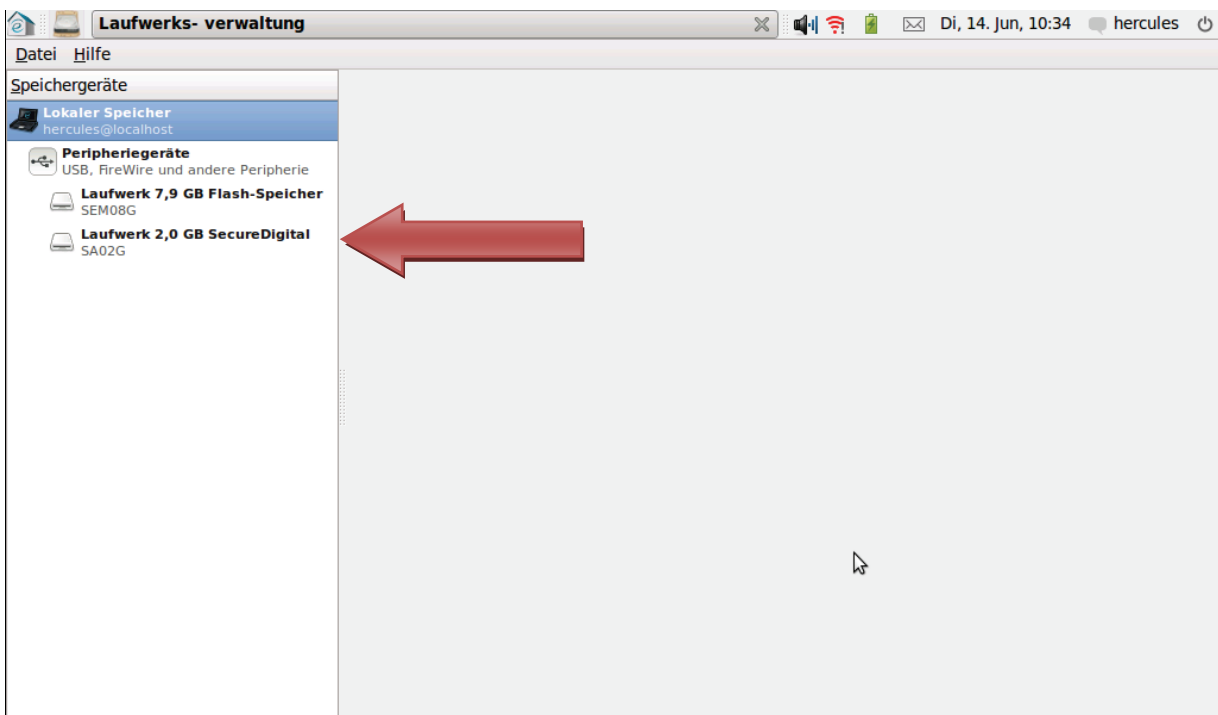
Das Icon verblasst wenn das Laufwerk entfernt wurde.

2. Neuformatierung der SD-Karte:

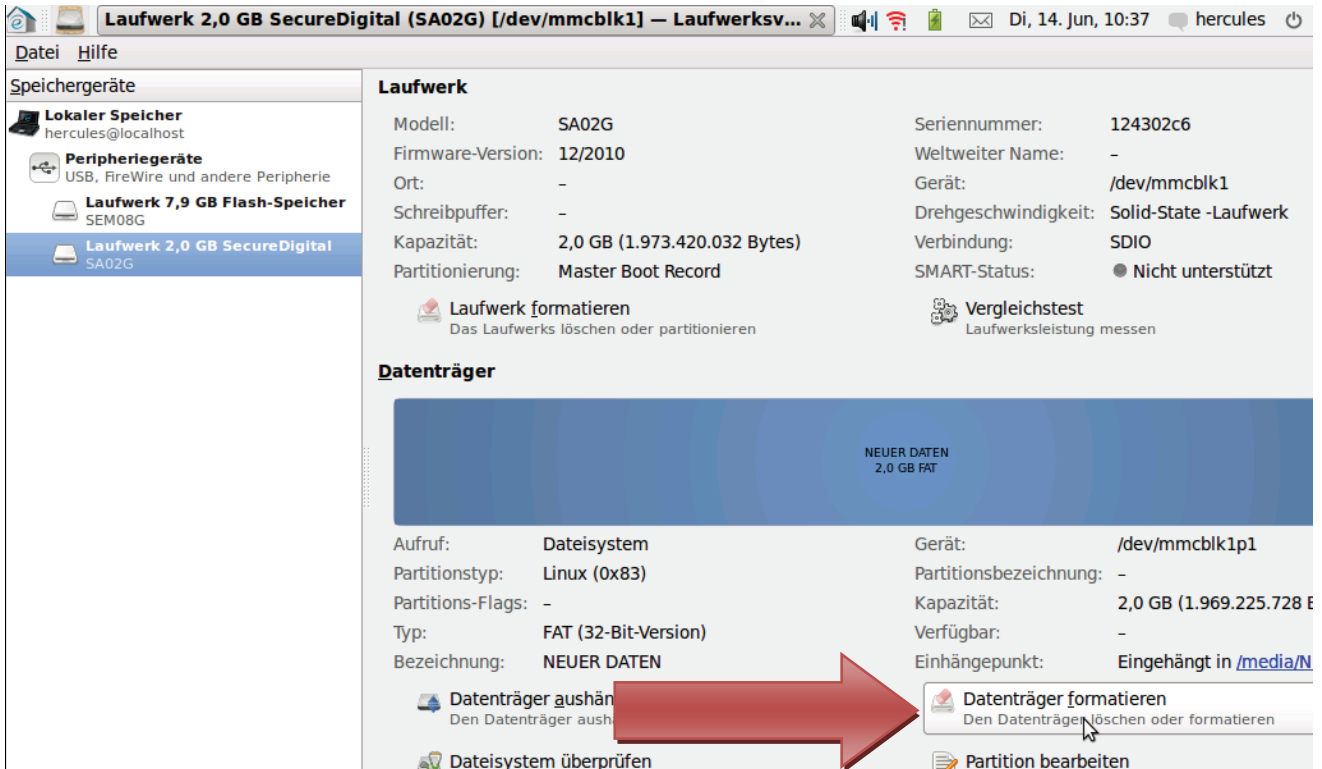
- Greifen Sie auf die Sektion "System" zu und starten die "Laufwerks-Verwaltung" Applikation.



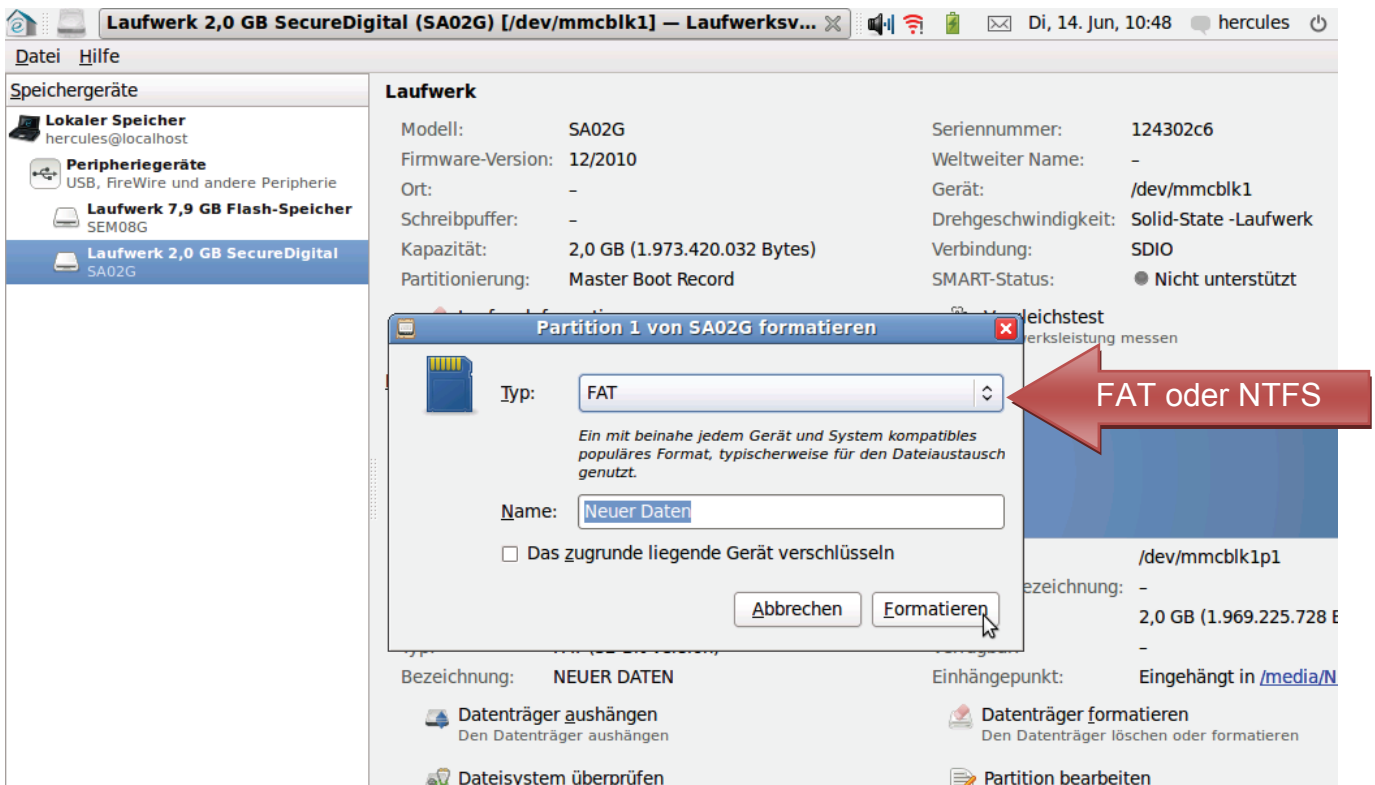
- Wählen Sie die SD-Karte im linken Abschnitt der Bedienoberfläche der Applikation aus.



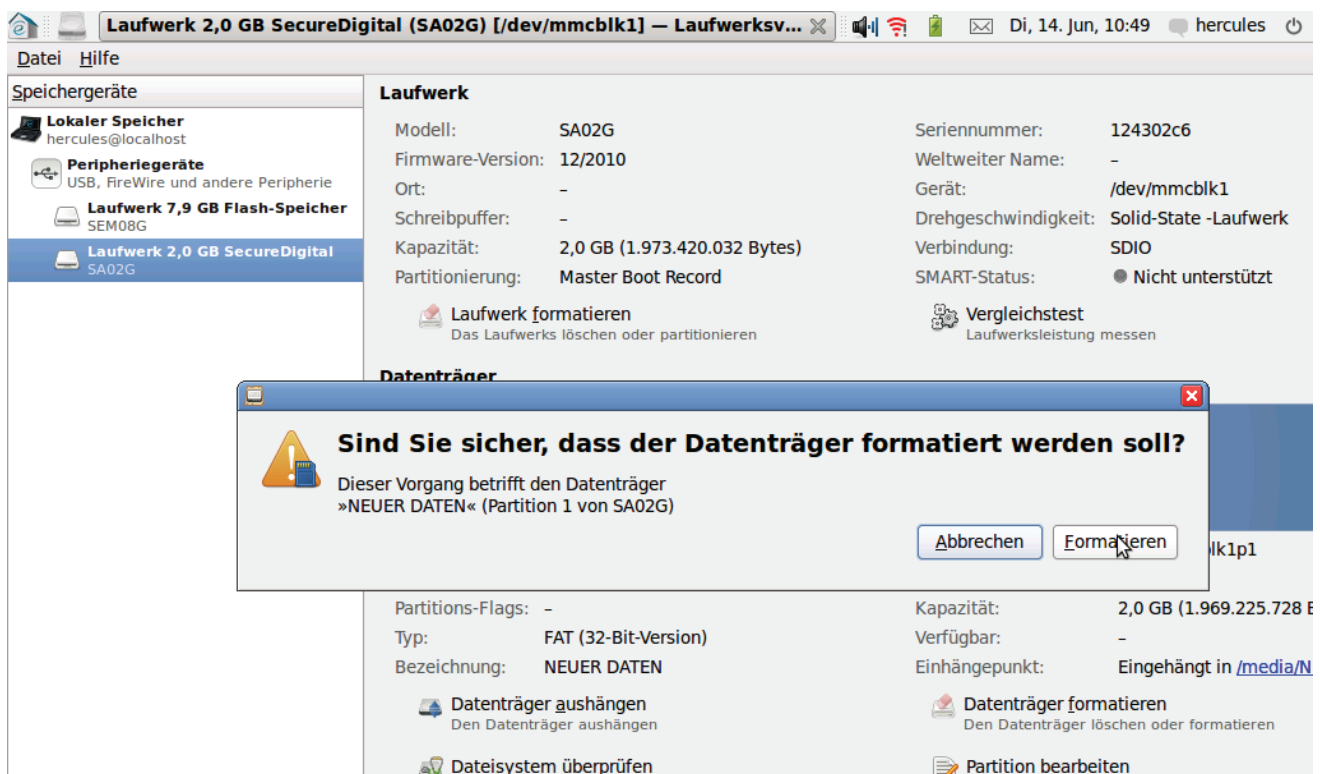
- Wählen Sie "Datenträger formatieren".



- Wählen Sie "FAT" oder "NTFS" als Partitionstyp.



- Klicken Sie auf “Formatieren” und bestätigen Ihre Wahl indem Sie erneut auf “Formatieren” klicken.



- Ein paar Sekunden später öffnet sich ein neues Fenster und zeigt die Inhalte der SD-Karte an.

Sie können nun das “Laufwerks-Verwaltung” Programm beenden und die “eCAFÉ™ Sync Client” Applikation starten.