

Systemwiederherstellung

Mein eCAFÉ funktioniert nicht mehr.

Ich kann mich nicht mehr an mein Paßwort erinnern.

Ich möchte meinen eCAFÉ auf den Erstauslieferungszustand (Werkseinstellungen) wiederherstellen.

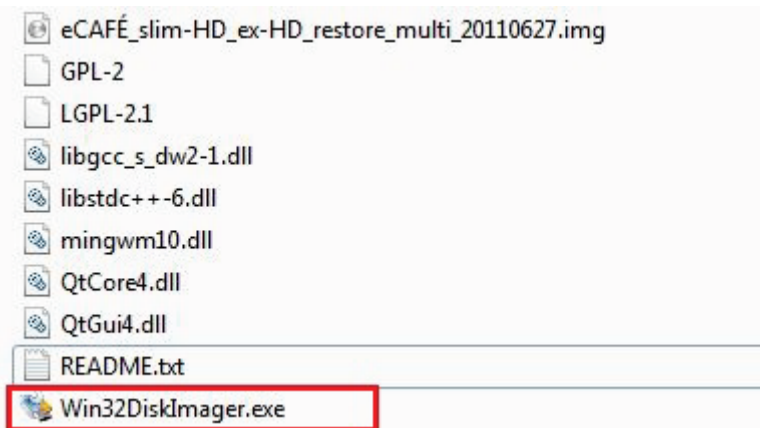
Lösung

1. Erstellen Sie eine Boot-Karte mittels eines anderen Computers, der **AUSSCHLIESSLICH** unter **Windows XP, Vista oder 7** läuft:

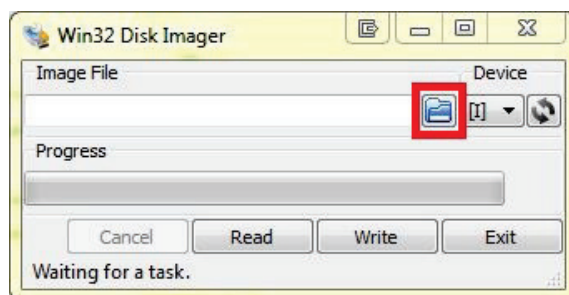
- Laden Sie die Datei mit dem Boot-Karten-Erstellungstool und dem Systemwiederherstellungsabbild (Image) herunter.
- Entpacken Sie die Datei.
- Verbinden Sie mittels eines Kartenlesegerätes Ihre SD-Karte mit dem Computer.

SIE MÜSSEN EINE 2 GB (ODER MEHR) SD-KARTE BENUTZEN

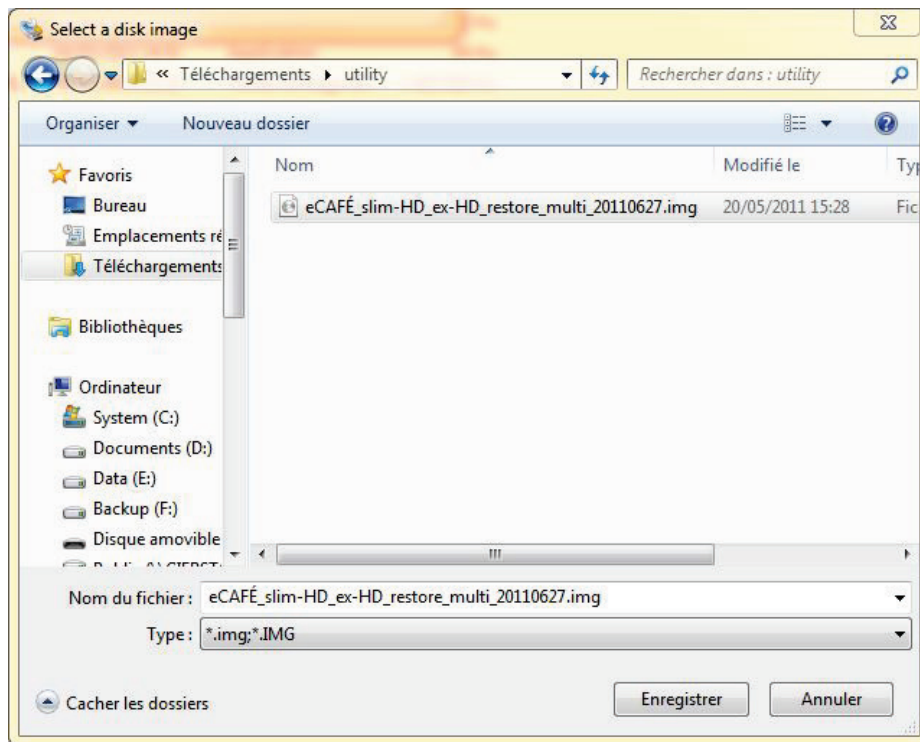
- Öffnen Sie auf das Verzeichnis, das erstellt wurde als Sie das Dienstprogramm entpackt haben und wählen und starten dann die *Win32DiskImager.exe* Applikation.



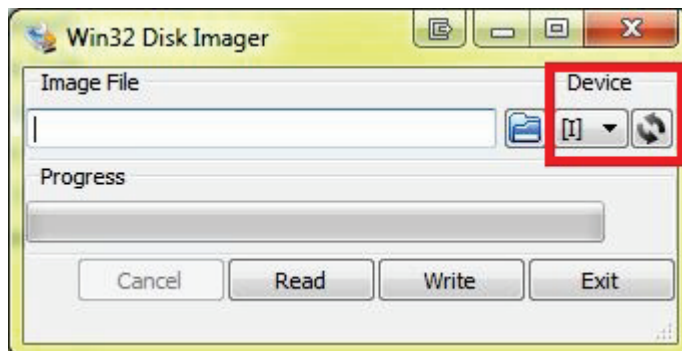
- Klicken Sie auf das Icon mit dem blauen Ordner.



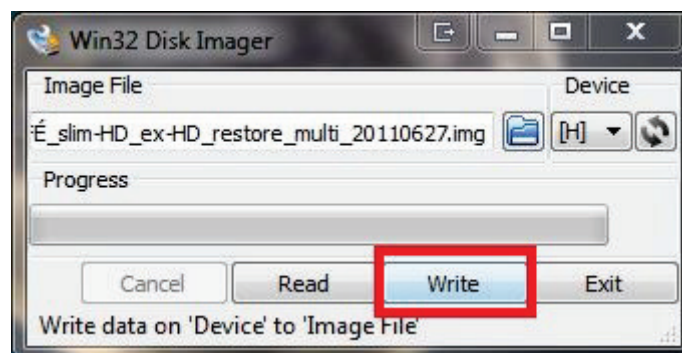
- Markieren dann die erscheinende Datei im Fenster und klicken anschließend auf "Save".



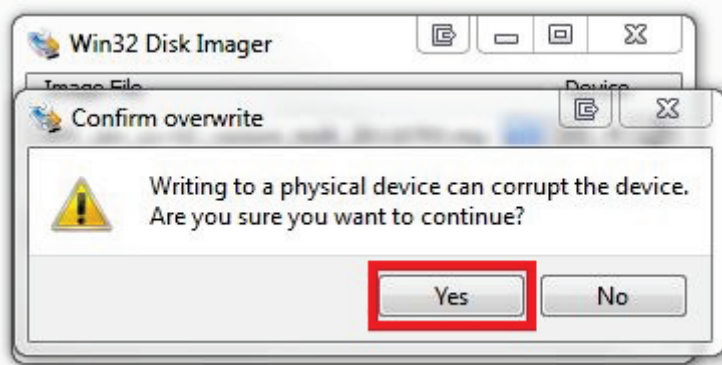
- Wählen Sie nun das Ziellaufwerk (der Buchstabe muß dem der SD-Karte entsprechen, die Sie zur Wiederherstellung Ihres eCAFÉ nutzen wollen).



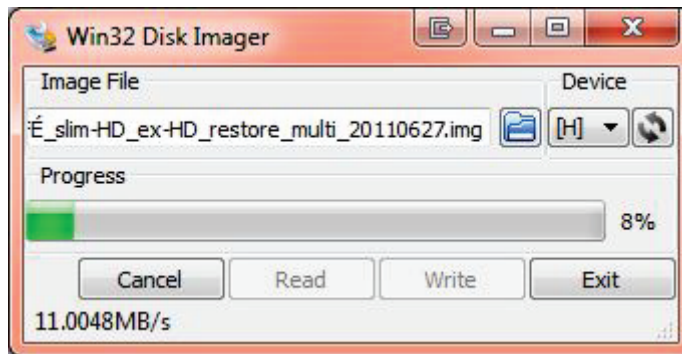
- Nach der Zielwahl klicken Sie auf “Write”.



- Bestätigen Sie den Schreibprozess indem Sie erneut auf “Write” klicken.

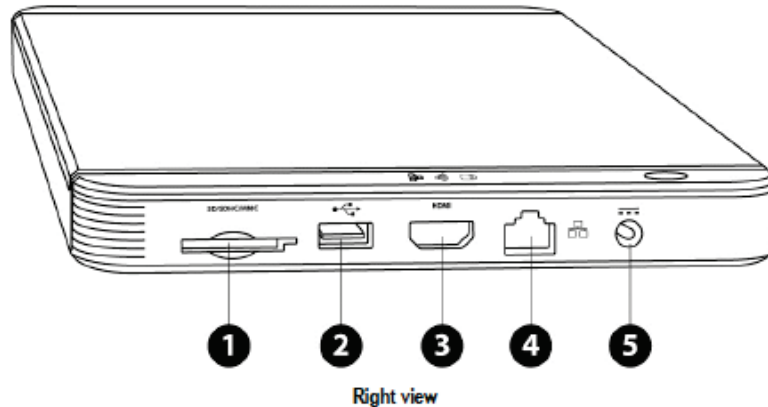


- Warten Sie bis der Karten-Schreibprozess beendet ist.



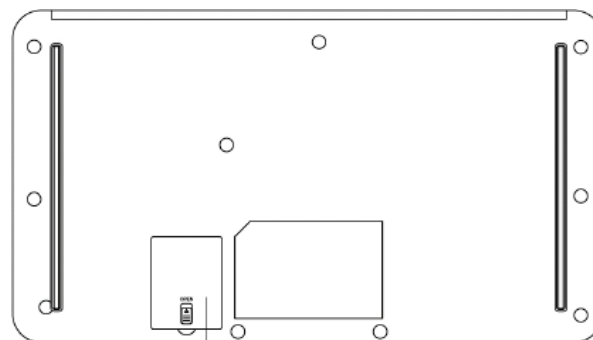
2. Hochfahren Ihres eCAFÉ mittels booten von der Karte:

- Vergewissern Sie sich, daß Ihr eCAFÉ ausgeschaltet ist (und sich nicht im Standby-Modus befindet).
- Stecken Sie das Netzteil Ihres eCAFÉ's in eine Steckdose.
- Schieben Sie die SD-Karte in das externe Kartenlesegerät (#1).

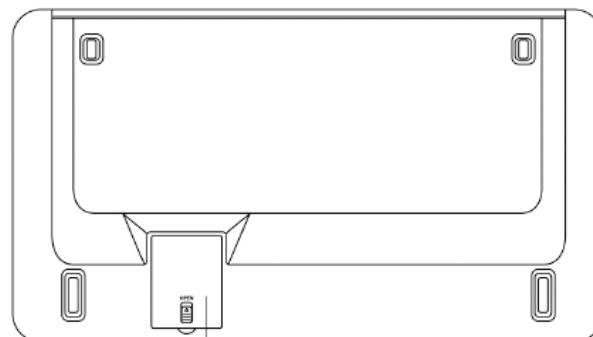


1. Memory card reader
2. USB port
3. HDMI connector (eCAFÉ™ EX HD)
4. Ethernet Port
5. Power supply connector

- Öffnen Sie die Abdeckung des Erweiterungsschachtes (#1) und setzen den Bootschalter auf die “EXT” Position.

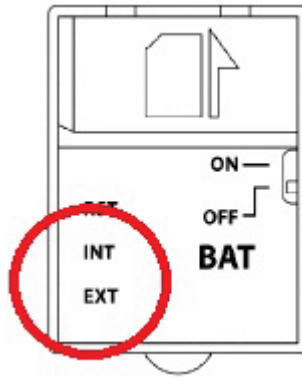


1
Hercules eCAFÉ™ Slim HD



1
Hercules eCAFÉ™ EX HD

Bottom view



- Starten Sie Ihren eCAFÉ und warten auf die Login-Eingabeaufforderung.
- Geben Sie “root” bei der Login-Eingabeaufforderung ein und drücken dann die [ENTER] Taste.

```
freescala login: root
```

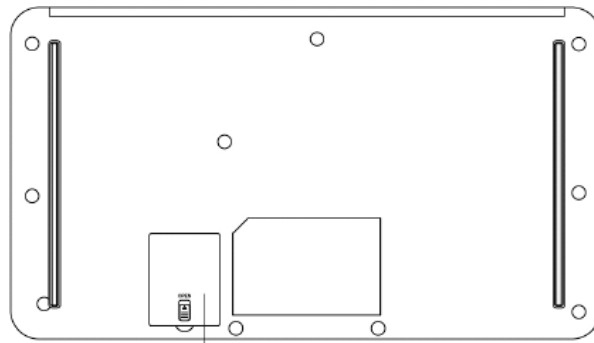
- Geben Sie “restore” bei der Kommando-Eingabeaufforderung ein und drücken dann die [ENTER] Taste.

```
root@freescala ~$ restore
```

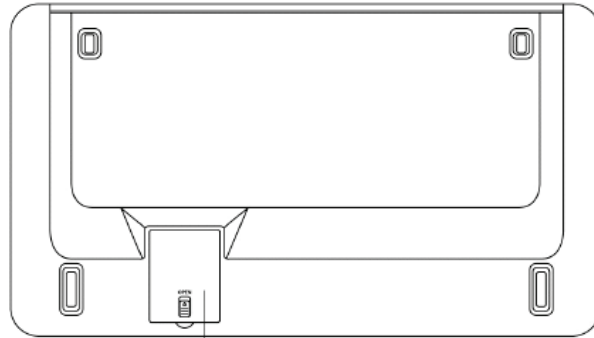
- Befolgen Sie die Instruktionen, die Ihnen auf dem Bildschirm des eCAFÉ's angezeigt werden.

3. Starten Sie Ihren eCAFÉ neu:

- Schalten Sie Ihren eCAFÉ aus indem Sie den ON/OFF Button drücken (drücken bis zum Ausschalten).
- Entfernen Sie die SD-Karte aus dem externen Kartenlesegerät (#1).
- Stellen Sie den Bootschalter auf die “INT” Position zurück.
- Schließen Sie die Abdeckung und starten Ihren eCAFÉ neu.



1
Hercules eCAFÉ™ Slim HD



1
Hercules eCAFÉ™ EX HD

Bottom view

