

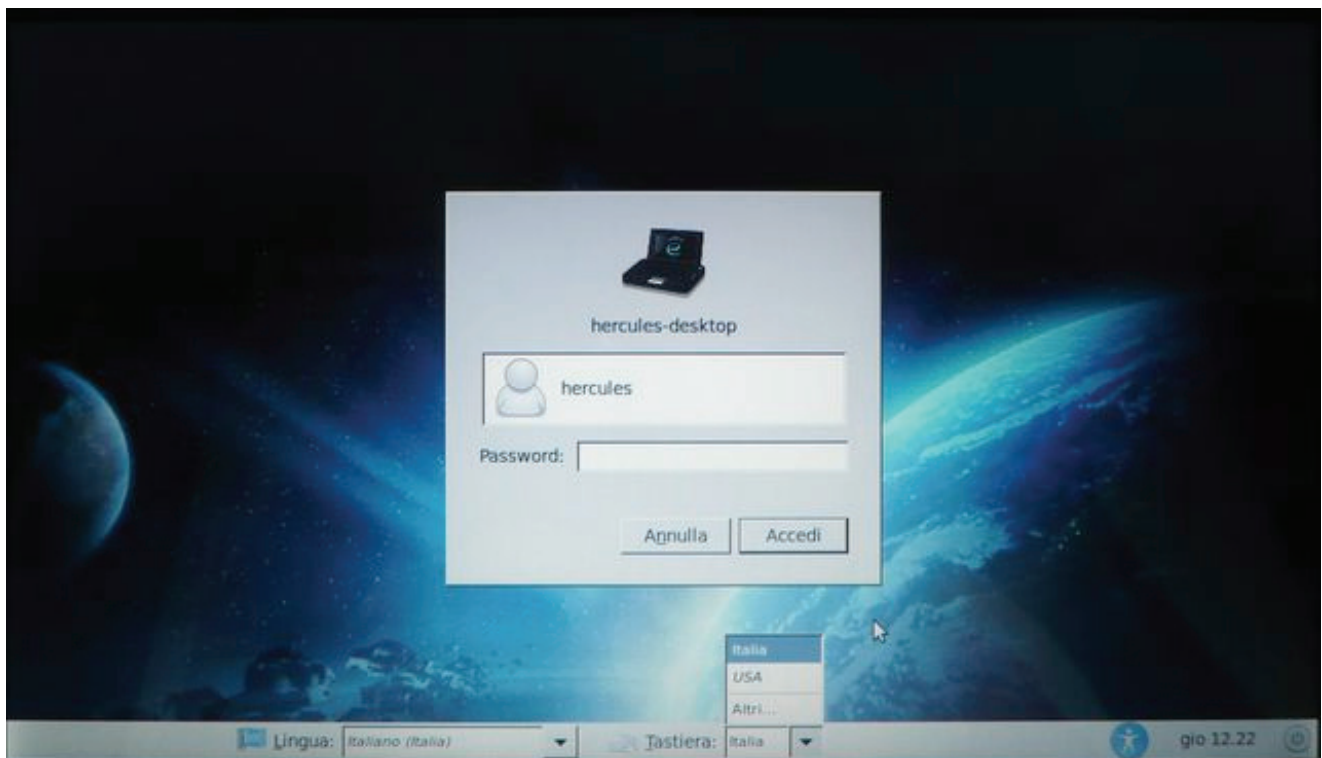
Profilo della lingua della tastiera non corretto

La tastiera del mio eCAFÉ non dispone del corretto profilo della lingua (alcuni tasti non generano il corrispondente carattere).

Desidero cambiare il profilo della lingua della tastiera del mio eCAFÉ.

Soluzione

1. Dopo aver avviato il tuo eCAFÉ, nella schermata di Login (ovvero quando il tuo eCAFÉ ti chiede di inserire la password), clicca sul nome della tua sessione.
2. Seleziona il profilo della lingua della tastiera dal menu a tendina presente nella barra del menu, nella parte inferiore dello schermo (per visualizzare lingue diverse da quelle predefinite, clicca su “Altri...”).



3. Digita la tua password, quindi clicca su “Accedi”: la tua tastiera utilizzerà il profilo della lingua da te scelto nel passaggio precedente (la lingua selezionata sarà ora la lingua predefinita abbinata alla tua tastiera).