

## Ripristino del sistema

Il mio eCAFÉ non funziona più.  
Non ricordo più la mia password.  
voglio ripristinare il mio eCAFÉ allo stato iniziale (impostazioni di fabbrica).

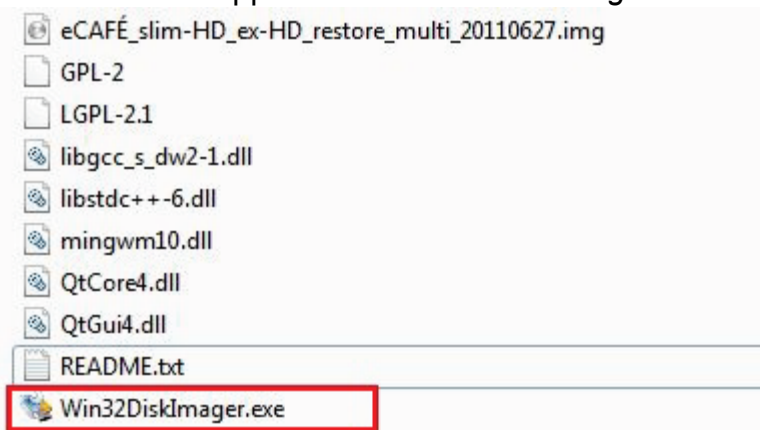
### Soluzione

1. Crea una scheda di avvio utilizzando un altro computer dotato **ESCLUSIVAMENTE** di **Windows XP, Vista o 7:**

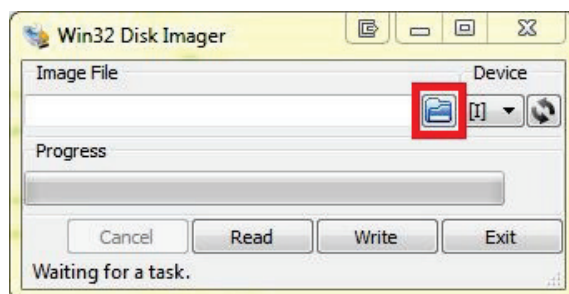
- Scarica il file contenente l'utility per la creazione di una scheda di avvio e l'immagine per il ripristino del sistema.
- Scompatta il file.
- Collega la scheda SD al tuo computer (tramite un lettore di schede).

**DEVI UTILIZZARE UNA SCHEDA SD DA 2 (O PIÙ) GB**

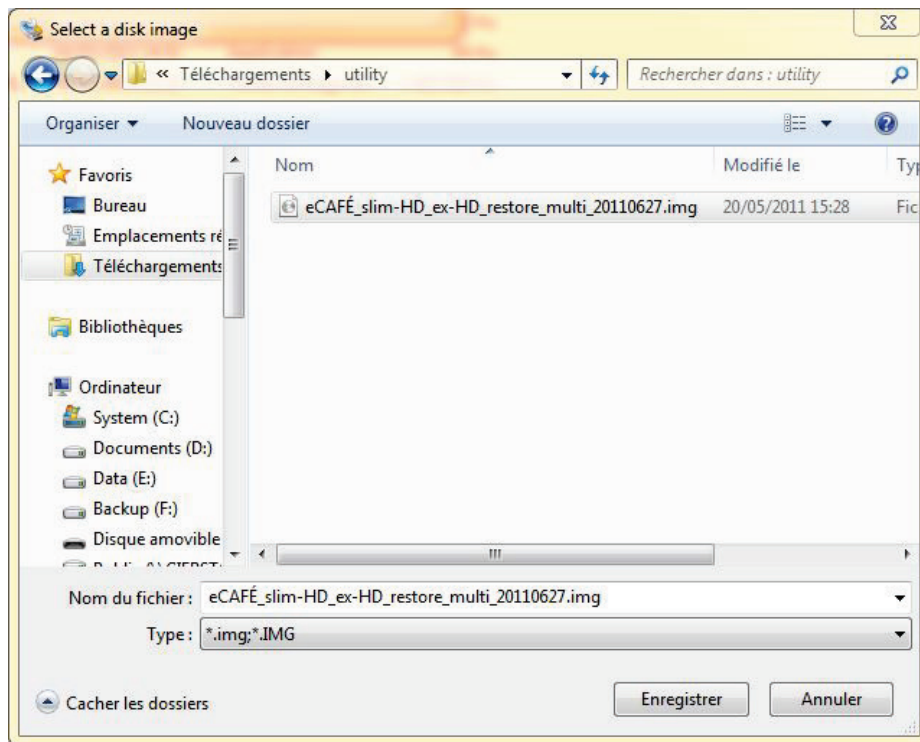
- Accedi alla cartella che è stata creata durante lo scompattamento dell'utility, quindi seleziona e avvia l'applicazione *Win32DiskImager.exe*.



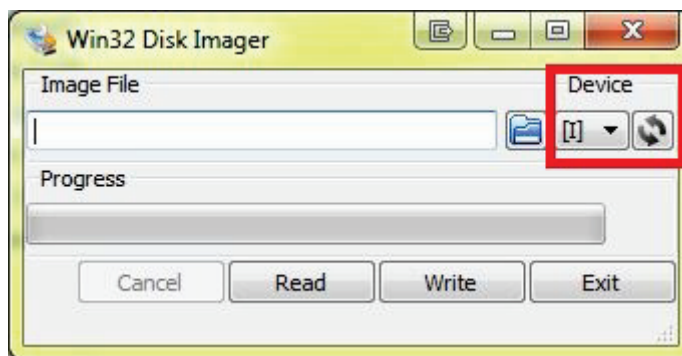
- Clicca sull'icona a forma di cartella blu.



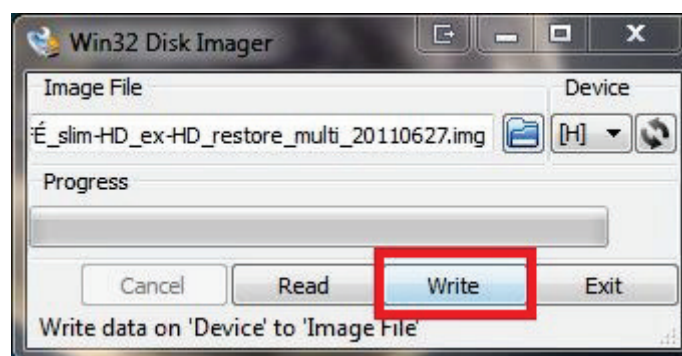
- Seleziona il file che comparirà nella finestra, dopodiché clicca su "Save".



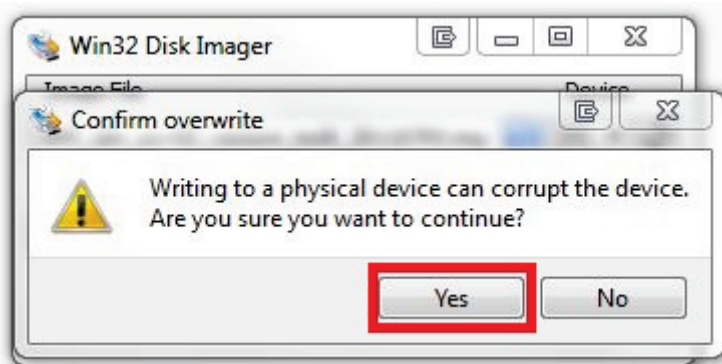
- Seleziona il volume di destinazione (la lettera deve corrispondere alla scheda SD che stai utilizzando per ripristinare il tuo eCAFÉ).



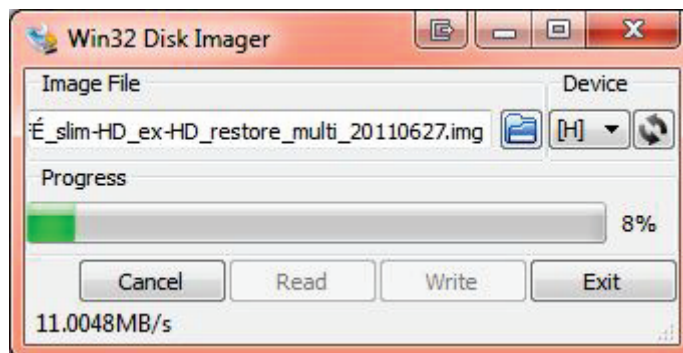
- Dopo aver scelto la destinazione, clicca su "Write".



- Conferma la procedura di scrittura cliccando nuovamente su "Write".

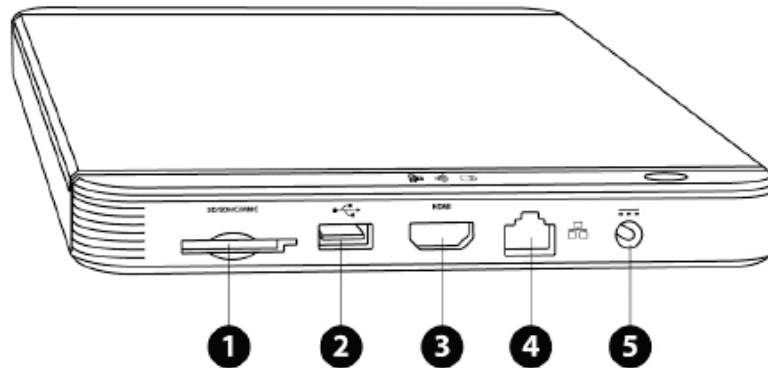


- Attendi il completamento della procedura di scrittura.



## 2. Accendi il tuo eCAFÉ avviandolo dalla scheda:

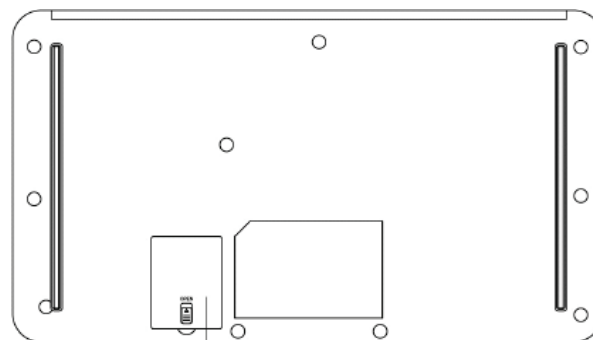
- Assicurati che il tuo eCAFÉ sia spento (e non si trovi in modalità standby).
- Collega l'alimentatore del tuo eCAFÉ ad una presa di corrente.
- Inserisci la scheda SD nel lettore di schede esterno (#1).



Right view

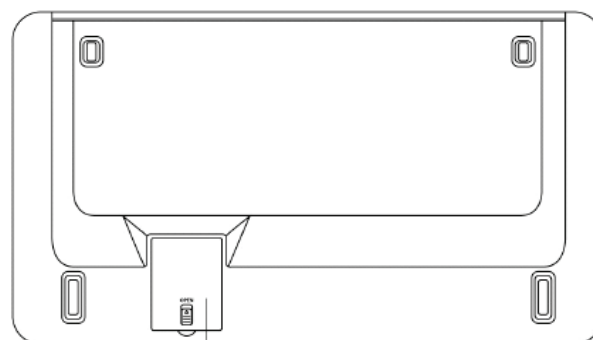
- |                                  |                           |
|----------------------------------|---------------------------|
| 1. Memory card reader            | 4. Ethernet Port          |
| 2. USB port                      | 5. Power supply connector |
| 3. HDMI connector (eCAFÉ™ EX HD) |                           |

- Apri lo sportellino dello slot di espansione (#1) e sposta l'interruttore di avvio in posizione "EXT".



1

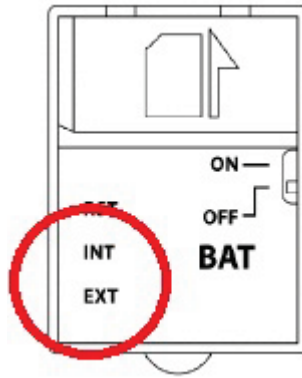
Hercules eCAFÉ™ Slim HD



1

Hercules eCAFÉ™ EX HD

Bottom view



- Accendi il tuo eCAFÉ e attendi che compaia il prompt di login.
- Al prompt di login digita “root”, quindi premi il tasto [ENTER].

```
freescale login: root
```

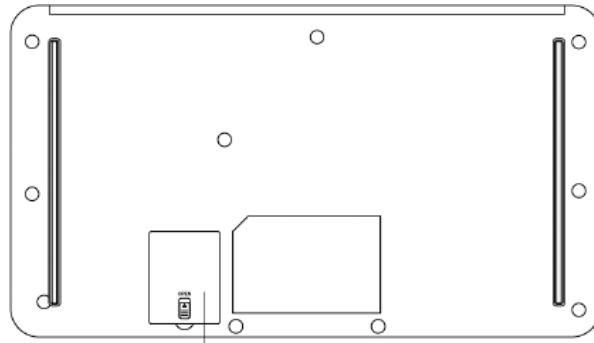
- Al prompt dei comandi, digita “restore” e premi il tasto [ENTER].

```
root@freescale ~$ restore
```

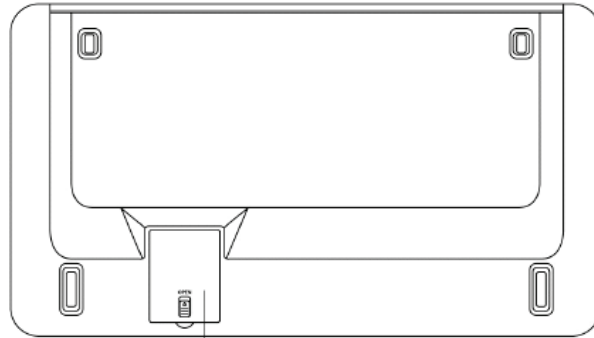
- Segui le istruzioni che compariranno sullo schermo dell’eCAFÉ.

### 3. Riavvia il tuo eCAFÉ:

- Spegni il tuo eCAFÉ premendo il pulsante ON/OFF (tienilo premuto fino a spegnimento avvenuto).
- Rimuovi la scheda SD dal lettore di schede esterno (#1).
- Rimetti l’interruttore di avvio in posizione “INT”.
- Richiudi lo sportellino di protezione e riavvia il tuo eCAFÉ.



**1**  
*Hercules eCAFÉ™ Slim HD*



**1**  
*Hercules eCAFÉ™ EX HD*

**Bottom view**

