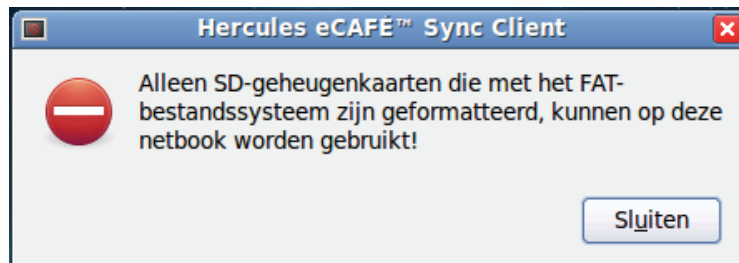


Incorrecte indeling van interne SD-kaart

Wanneer de toepassing “eCAFÉ™ Sync Client” wordt gestart, verschijnt er een melding dat de SD-kaart niet wordt herkend.

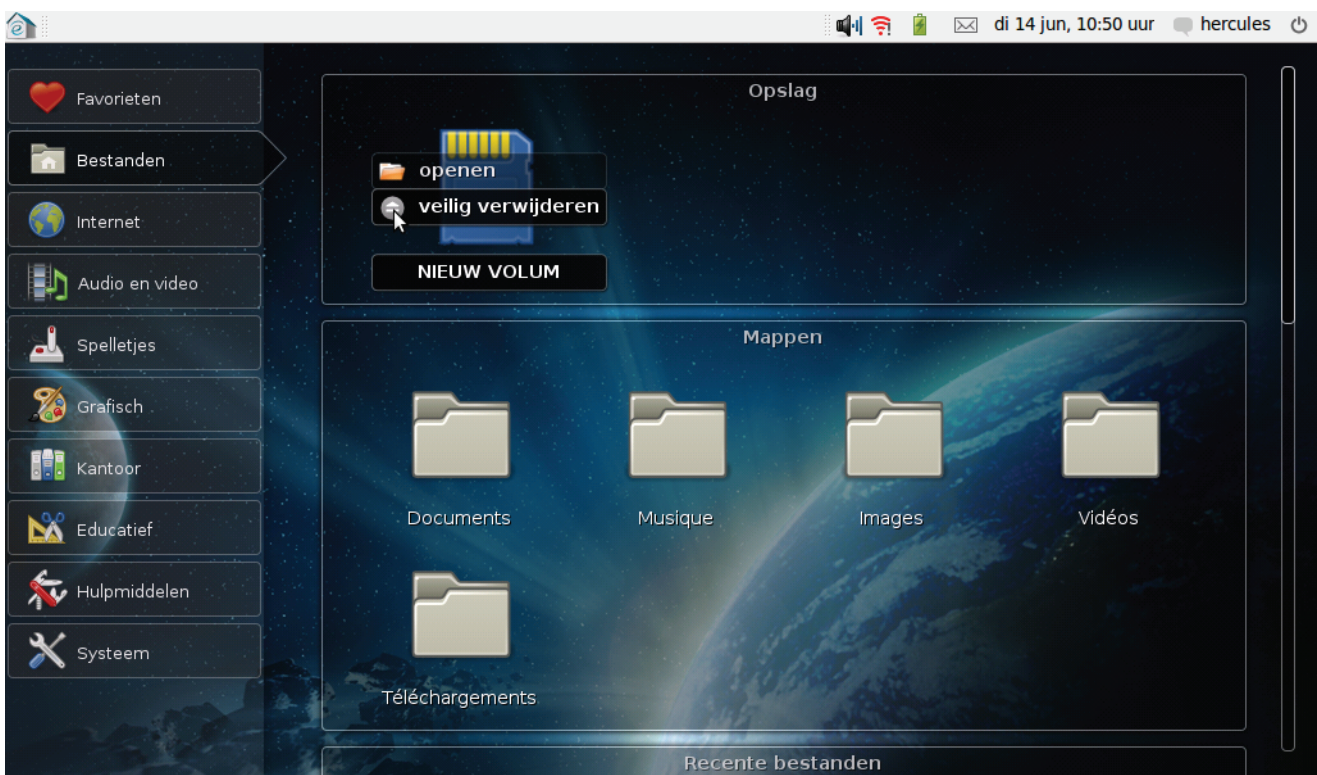


Oplossing

SD-kaarten die op andere systemen zijn gebruikt, zijn wellicht geformatteerd in een indeling die niet door “eCAFÉ™ Sync Client” wordt herkend.

Ga als volgt te werk om de SD-kaart met het juiste systeem te formatteren:

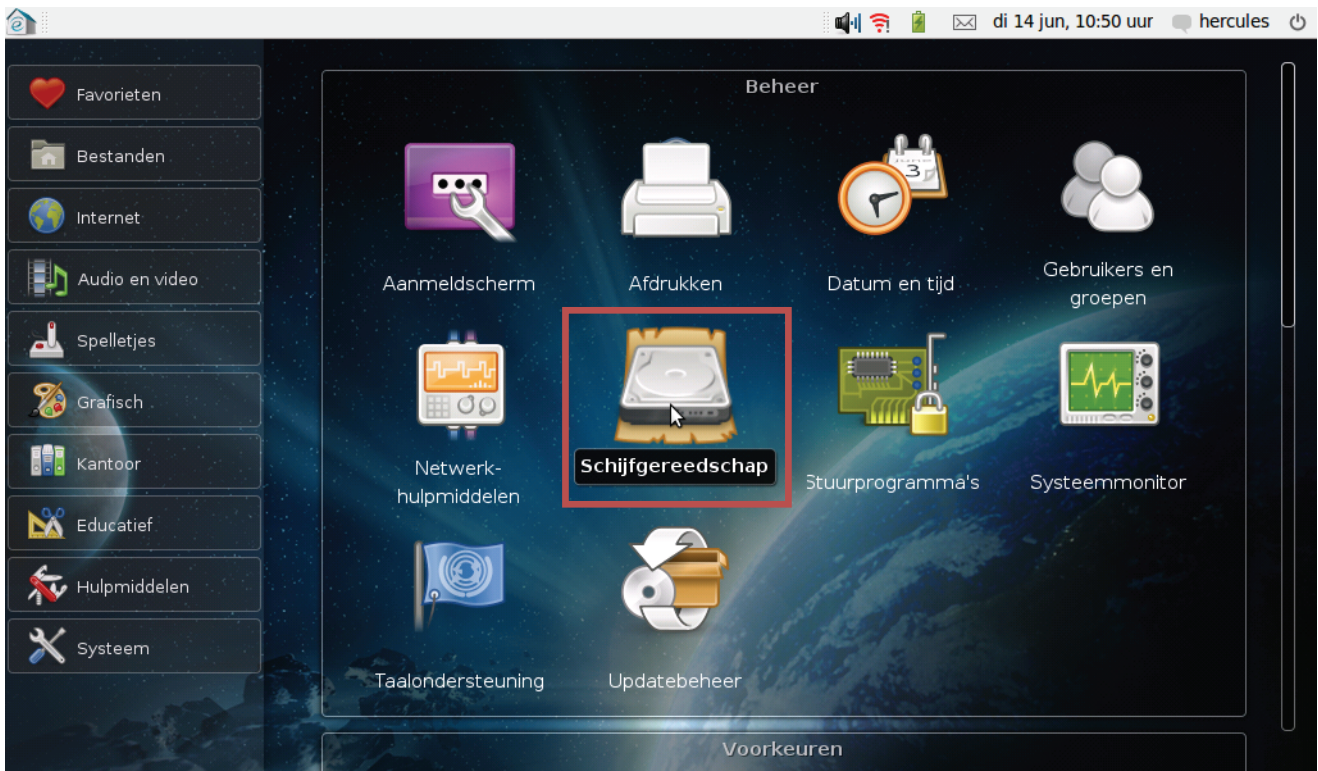
1. Unmount de SD-kaart:
 - o Ga naar de sectie “Bestanden” en klik op “veilig verwijderen”.



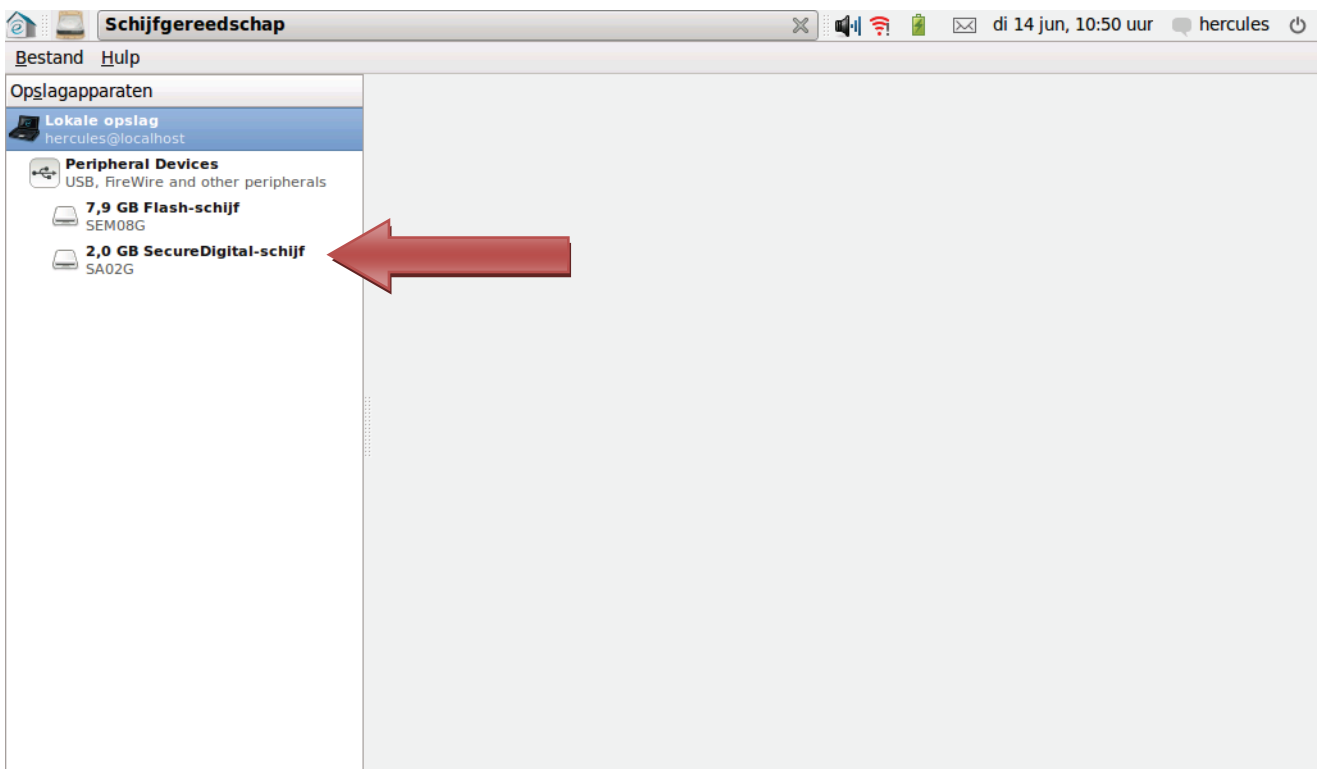
Het pictogram wordt donkerder als het volume niet gemount is.

2. Formateer de SD-kaart opnieuw:

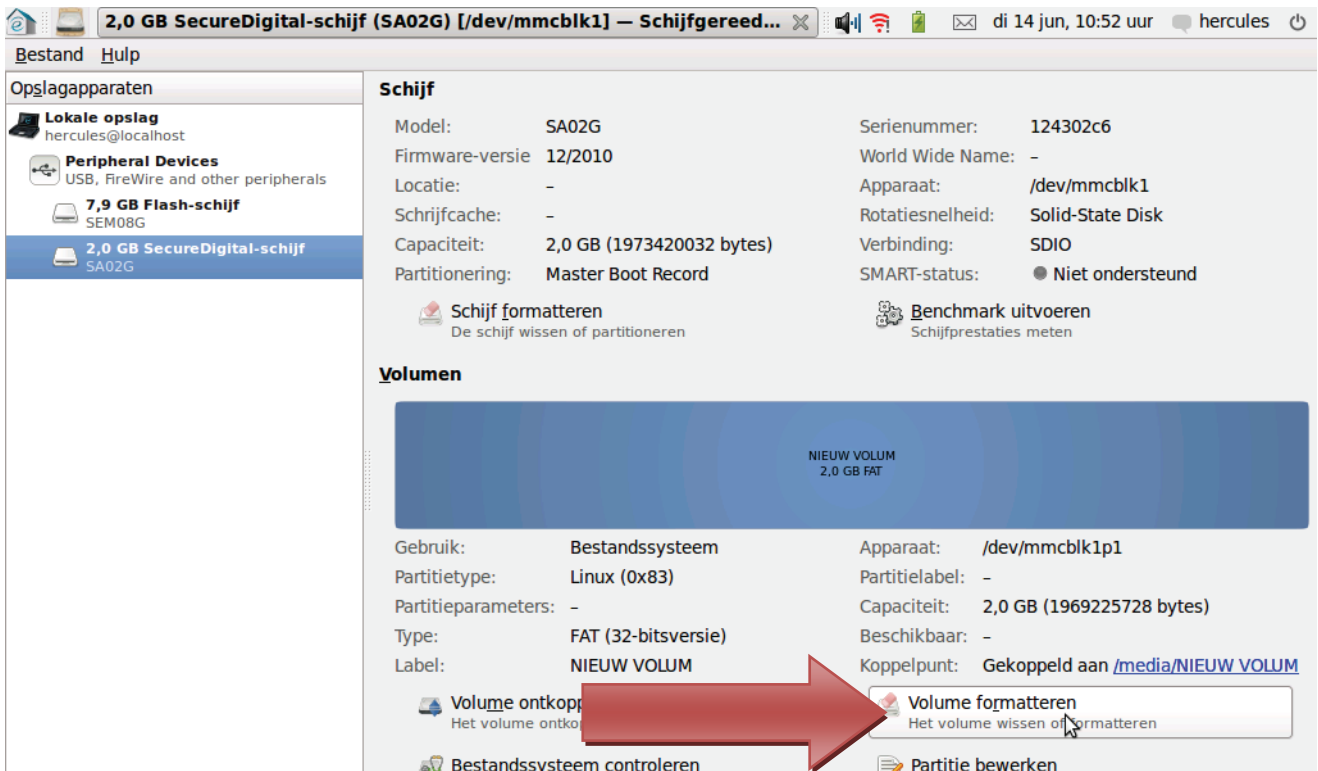
- Ga naar de sectie “System” en start de toepassing “Schijfgereedschap”.



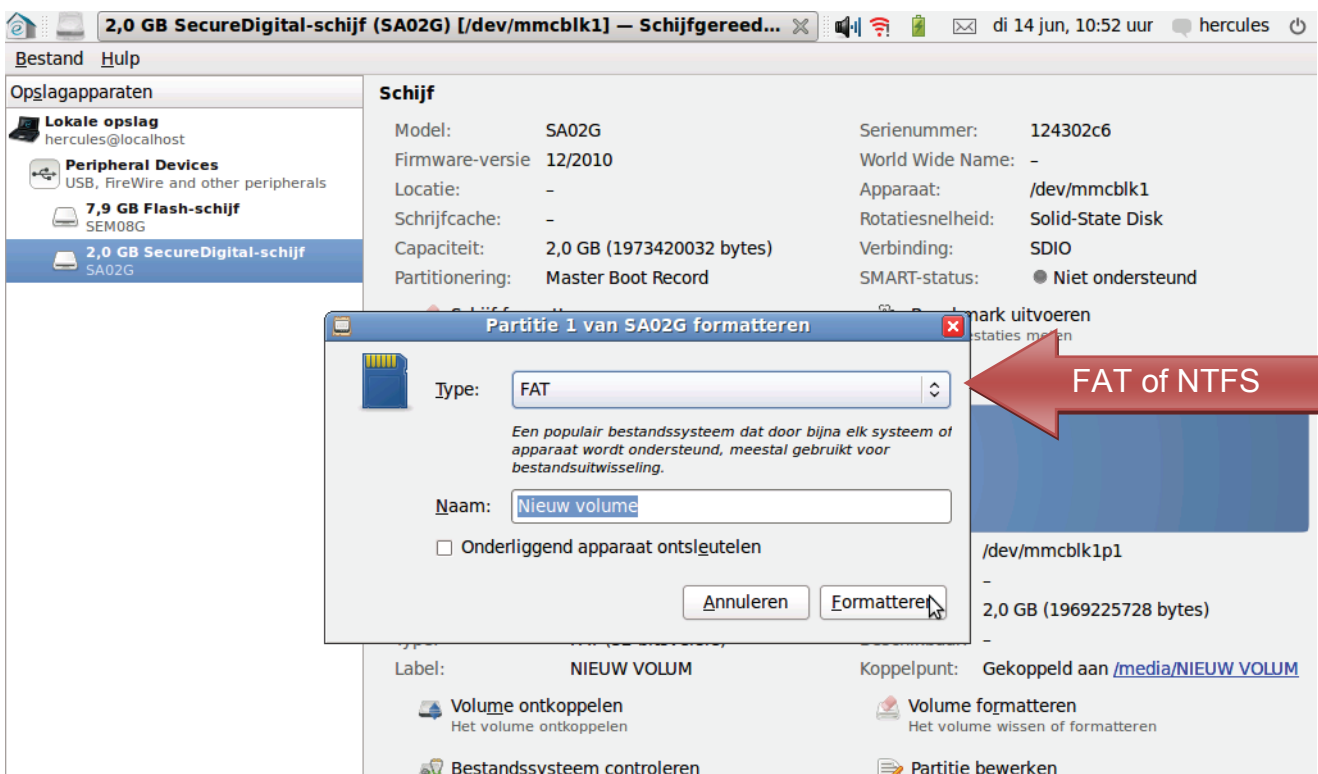
- Selecteer de SD-kaart in het linkerpaneel van de interface.



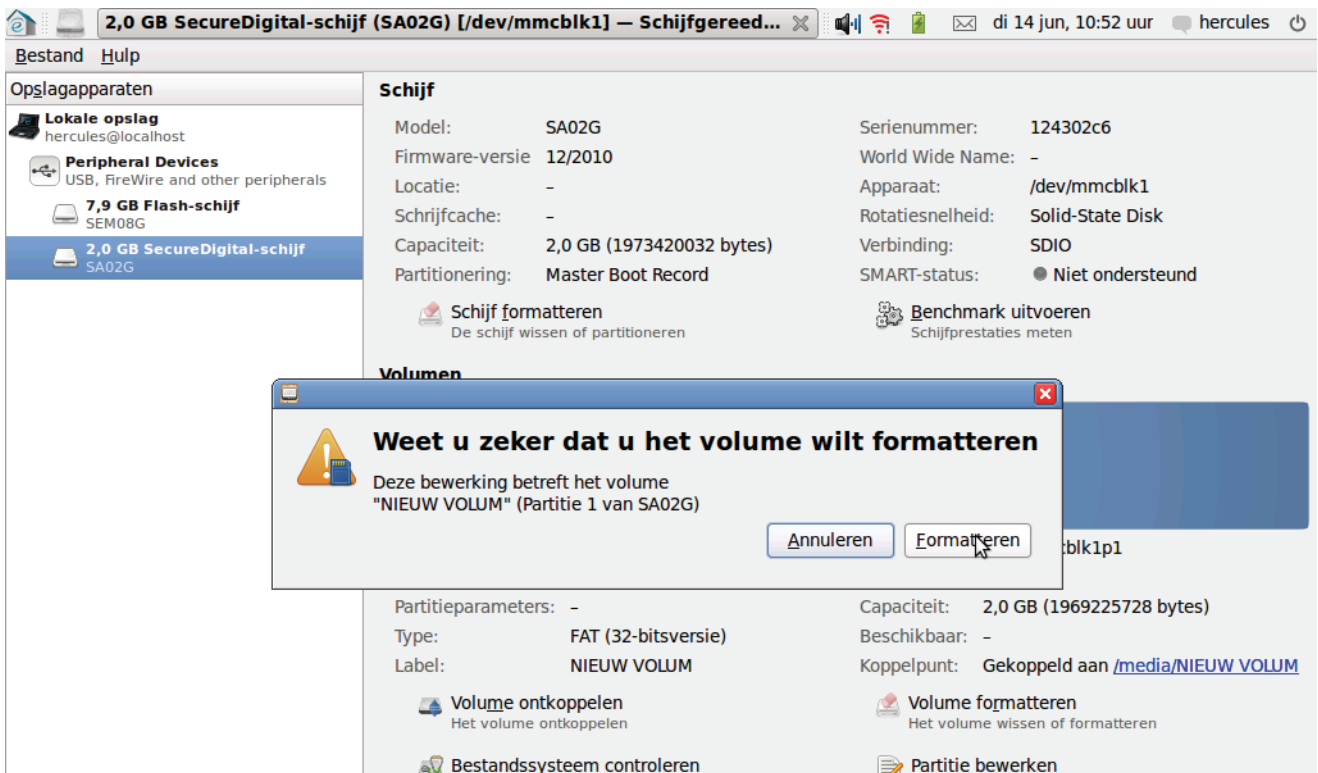
- Selecteer "Volume formatteren".



- Selecteer "FAT" of "NTFS" als type partitie.



- Klik op “Formatteren” en bevestig uw keuze door nogmaals op “Formatteren” te klikken.



- Een paar seconden later wordt er een nieuw venster geopend met daarin de inhoud van de SD-kaart.

U kunt de toepassing “Schijfgereedschap” nu sluiten en de toepassing “eCAFÉ™ Sync Client” starten.