

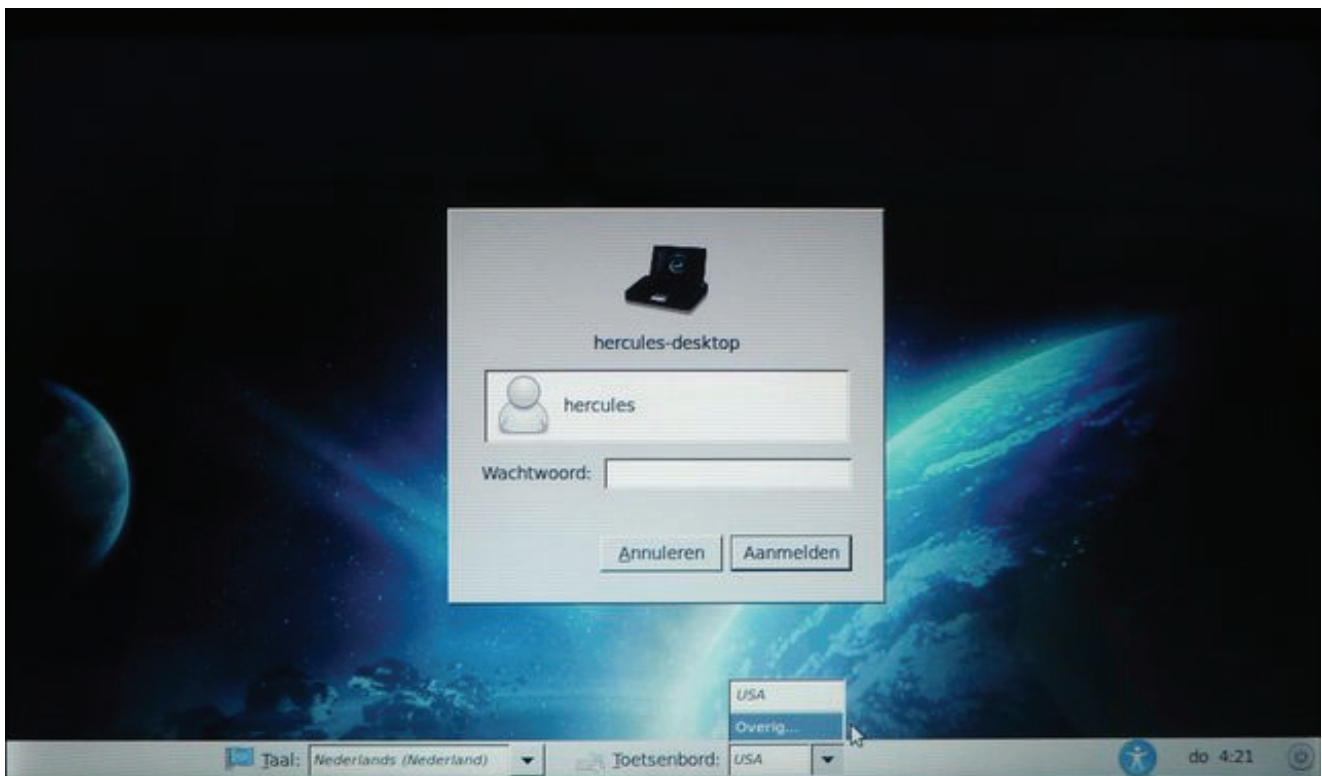
## Verkeerde toetsenbordindeling

Mijn eCAFÉ's toetsenbord heeft een verkeerde taalindeling omdat sommige toetsen niet de juiste tekens produceren.

Ik wil de toetsenbordindeling van mijn eCAFÉ wijzigen.

### Oplossing

1. Start uw eCAFÉ en klik op uw sessienaam in het aanmeldscherm (daar waar de eCAFÉ u om een wachtwoord vraagt).
2. Selecteer de gewenste taalindeling voor uw toetsenbord in de vervolgkeuzelijst in de balk onderin het scherm (selecteer "Overig..." om niet weergegeven talen te bekijken).



3. Geef uw wachtwoord op en klik op "Aanmelden": uw toetsenbord gebruikt nu de taalindeling die u zo juist hebt gekozen. De geselecteerde taal is nu de standaard toetsenbordtaal geworden.